



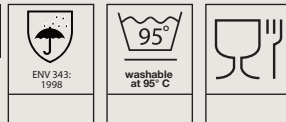
SCHUTZBEKLEIDUNG FOOD
VÊTEMENTS DE PROTECTION FOOD

MAAGTECHNIC

an **ERIKS** company



MORGAT



Veste

Lavable à 95°C / 100% étanche / Protection contre le vent / Souple / Élastique / Très confortable / Léger / Silencieux / Longue durabilité / Coutures soudées à haute fréquence

Extérieur: Capuche fixe / Fermeture par glissière sous rabat à boutons-pressions / Manches raglan / Poignet élastiqué / Ventilation sous-bras / Longueur dorsale 85 cm (L)
Tissu: FLEXOTHANE® Kleen: tricot en 100% polyamide 6.6 avec enduction PU; ± 170 g/m²
Couleur: H45 bleu (nouveau) - W02 blanc

Jacke

Waschbar bei +95°C / 100% wasserdicht / winddicht / geschmeidig / elastisch / hoher Tragekomfort / leicht / geräuscharm / längere Lebensdauer / Hochfrequenz-verschweisste Nähte

Aussen: Feste Kapuze / Reissverschluss unter Druckknopfpatte / Raglanärmel / elastisches Gelenkband / Unterarmventilierung / Rückenlänge 85 cm (L)
Gewebe: FLEXOTHANE® Kleen: 100% Polyamid 6.6-Gewebe mit PU-Beschichtung; ± 170 g/m²
Farbe: H45 blau (neu) - W02 weiss



FLEXOTHANE® KLEEN

Food



FLEXOTHANE® Kleen est conçu pour l'industrie alimentaire et les vêtements de protection qui nécessitent un lavage à haute température (95° C). FLEXOTHANE® Kleen offre une protection contre la pénétration de liquides tels que le sang, les fluides corporels et les pathogènes transmissibles par le sang. FLEXOTHANE® Kleen a subi un test de cytotoxicité basé sur ISO 10993-5 (1999). Le test confirme que FLEXOTHANE® Kleen ne cause aucun effet cytotoxique. Poids: ± 170 g/m².

FLEXOTHANE® Kleen wurde für die Lebensmittelindustrie und für Schutzkleidung entwickelt, die mit hoher Temperatur gewaschen werden soll (+95°C). FLEXOTHANE® Kleen bietet Widerstand gegen das Eindringen von Flüssigkeiten wie Blut, Körperflüssigkeiten und übertragbaren Krankheitserregern. FLEXOTHANE® Kleen wurde auf Zytotoxizität nach ISO 10993-5 (1999) getestet. Der Test bestätigt, dass FLEXOTHANE® Kleen keine zytotoxische Wirkung verursacht. Gewicht: ± 170 g/m².



CORK



Manchettes

Lavable à 95°C / 100% étanche / Élastique dans l'ourlet / Longueur 50 cm / Coutures soudées à haute fréquence

Tissu: FLEXOTHANE® Kleen: tricot en 100% polyamide 6.6 avec enduction PU; ± 170 g/m²
Couleur: W02 blanc

Ärmelschoner

100% wasserdicht / Gummizug an den Rändern / Länge 50 cm / waschbar bei +95°C / Hochfrequenz-verschweisste Nähte

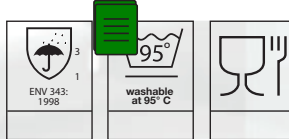
Gewebe: FLEXOTHANE® Kleen: 100% Polyamid 6.6-Gewebe mit PU-Beschichtung; ± 170 g/m²
Farbe: W02 weiss

KILLYBEG

Cotte à bretelles réversible

Lavable à 95°C / 100% étanche / Protection contre le vent /
Souple / élastique / Très confortable / Léger / Silencieux /
Longue durabilité / Coutures soudées à haute fréquence

Extérieur: Fermeture à clips dos et devant / Rétrécissement des jambespars boutons-pressions
Tissu: FLEXOTHANE® Kleen: tricot en 100% polyamide 6.6 avec enduction PU; ± 170 g/m²
Couleur: H45 bleu (nouveau) W02 blanc

**Reversible Latzhose**

Washbar bei +95°C / 100% wasserdicht / winddicht / geschmeidig / elastisch / hoher Tragekomfort / leicht / geräuscharm /
längere Lebensdauer / Hochfrequenz-verschweisste Nähte

Außen: elastische Hosenträger mit Schnallen vorne und hinten / Unterbeinverengung mit Druckknöpfen
Gewebe: FLEXOTHANE® Kleen: 100% Polyamid 6.6-Gewebe mit PU-Beschichtung; ± 170 g/m²
Farbe: H45 blau (neu) - W02 Weiss

**Directive CE 1935/2004**

Selon la directive CE 1935/2004
FLEXOTHANE® Kleen a été testé sur son
comportement de «migration globale»
après un contact court et constant (sans
interruption) de 30 minutes à température
ambiante (40° C) et une immersion totale
dans une série de simulateurs d'aliments.

Les limites légales de la «migration globale»
ont été respectées:

- le contact avec des aliments aqueux (pH > 4,5) sur base de tests avec simulant alimentaire A: eau distillée.
- contact avec des aliments acides (pH < 4,5) sur base de tests avec des simulateurs d'aliments B: acide acétique à 3%.
- contact avec les denrées alimentaires alcoolisées sur base de tests avec simulateur d'aliments C: éthanol à 10%.
- contact avec des aliments contenant de l'huile, des aliments gras, des viandes,... sur base de tests avec des simulateurs d'aliments éthanol à 95% atteindre 165dB.

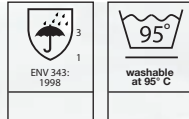
EU Richtlinie 1935/2004

Gemäß EU-Richtlinie 1935/2004 wurde
FLEXOTHANE® Kleen auf sein allgemeines
Migrationsverhalten getestet, nach einer
konstanten Kontaktzeit von 30 Minuten, bei
Raumtemperatur (+40° C), durch völliges
Eintauchen in einer Reihe von Prüflebensmitteln.

Die gesetzlichen Grenzwerte des allgemeinen
Migrationsverhaltens wurden beobachtet:

- Kontakt mit wässrigen Lebensmitteln (pH > 4,5) basiert auf Tests mit Prüflebensmittel A: destilliertes Wasser
- Kontakt mit Säuren (pH < 4,5) basiert auf Tests mit Prüflebensmittel B: 3% Essigsäure
- Kontakt mit alkoholischen Lebensmitteln basiert auf Tests mit Prüflebensmittel C: Ethanol 10%
- Kontakt mit öl- und fetthaltigen Lebensmitteln, Fleisch, etc. basiert auf Tests mit Prüflebensmitteln 95% Ethanol 165dB

TRONDHEIM

**Combinaison**

Lavable à 95°C / 100% étanche / Protection contre le vent / Souple / Élastique / Très confortable / Léger / Silencieux / Longue durabilité / Coutures soudées à haute fréquence

Extérieur: Capuche fixe / Fermeture par glissière sous double rabat à boutons-pressions / Manches raglan / Rétrécissement des jambes par boutons-pressions
Tissu: FLEXOTHANE® Kleen: tricot en 100% polyamide 6.6 avec enduction PU; ±170 g/m²
Couleur: W02 blanc

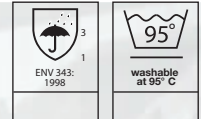
Overall

waschbar bei 95°C / 100% wasserdicht / winddicht / geschmeidig / elastisch / hoher Tragekomfort / leicht / geräuscharm / längere Lebensdauer / Hochfrequenz verschweisste Nähte

Aussen: feste Kapuze / Reissverschluss unter Druckknopfpatte in gedoppeltem Stoff / Raglanärmel / Unterbeinverengung mittels Druckknöpfen
Innen: Stulpen mit Gummizug im Unterarm
Gewebe: FLEXOTHANE® Kleen: 100% Polyamid 6.6-Gewebe mit PU-Beschichtung; ± 170 g/m²
Farbe: W02 weiss



BOULOGNE

**Tablier avec manches**

Lavable à 95°C / 100% étanche / Protection contre le vent / Souple / Élastique / Très confortable / Léger / Silencieux / Longue durabilité / Renfort ventral / Coutures soudées à haute fréquence

Extérieur: Manches raglan / Poignet élastiqué / Longueur dorsale 150 cm (L)
Tissu: FLEXOTHANE® Kleen: tricot en 100% polyamide 6.6 avec enduction PU; ± 170 g/m²
Couleur: W02 blanc

Schürze mit Ärmeln

waschbar bei 95°C / 100% wasserdicht / winddicht / geschmeidig / elastisch / hoher Tragekomfort / leicht / geräuscharm / längere Lebensdauer / extra Verstärkung im Bauchbereich / hochfrequenz verschweisste Nähte

Aussen: Raglanärmel / elastisches Gelenkband / Rückenlänge 85 cm (L)
Gewebe: FLEXOTHANE® Kleen: 100% Polyamid 6.6-Gewirk mit PU-Beschichtung; ± 170 g/m²
Farbe: W02 Weiss



FALKENBERG

**Gilet**

100% étanche / Protection contre le vent / Souple / Élastique / Très confortable / Léger / Silencieux / Résistant / Longue durabilité / Dos allongé / Coutures soudées à haute fréquence

Extérieur: Col droit / Fermeture par glissière / Longueur dorsale 75 cm (L)
Intérieur: Doublure matelassée fixe / 1 poche intérieure
Tissu: FLEXOTHANE® Classic: 100% polyamide avec enduction PU; ± 180 g/m²
Couleur: W02 blanc

Steppweste

100% wasserdicht / winddicht / geschmeidig / elastisch / hoher Tragekomfort / leicht / geräuscharm / längere Lebensdauer / verlängertes Rückenteil / Hochfrequenz verschweisste Nähte

Aussen: hochstehender Kragen / Reissverschluss / Rückenlänge 75 cm (L)
Innen: festes Steppfutter / 1 Innentasche
Gewebe: FLEXOTHANE® Classic: 100% Polyamid-Gewebe mit PU-Beschichtung; ± 180 g/m²
Farbe: W02 weiss





BRATISLAVA

Tablier

90 cm de large / 120 cm long

Tissu: DUOTEX: 100% Tissu en Polyester avec enduction PVC; ± 300 g/m²
Couleur: G55 vert - W02 blanc

Schürze

90 cm breit / 120 cm lang

Gewebe: DUOTEX: 100% Polyester-Gewebe mit PVC-Beschichtung; ± 300 g/m²
Farbe: G55 grün - W02 weiss

QUIMPER

Tablier

75 cm de large / 100 cm long

Tissu: DUOTEX: 100% tissu en polyester avec enduction PVC; ± 300 g/m²
Couleur: G55 vert - W02 blanc

Schürze

75 cm breit / 100 cm lang

Gewebe: DUOTEX: 100% Polyester-Gewebe mit PVC-Beschichtung; ± 300 g/m²
Farbe: G55 grün - W02 weiss

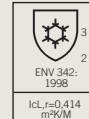
DUOTEX



DUOTEX



ZERMATT

**Cotte à bretelles frigorifique**

Protection contre le froid jusqu'à -40°C ($R_{ct} = 0,414 \text{ m}^2\text{K/W}$) / Genoux renforcés avec doublure additionnelle / Dos relevé / Doublure high-tech anti-froid / Coutures piquées / Elimination des ponts thermiques

Extérieur: Fermeture par glissière derrière jambes / 2 poches enfilées / Bretelles avec boucles / Chevilles ajustables par bande auto-agrippante / Jambe avec ouverture latérale fermée par glissière et rabat

Intérieur: Doublure matelassée fixe

Tissu: Tissu extérieur: polyester - coton; $\pm 225 \text{ g/m}^2$ Doublure: ISOSOFT®

Couleur: 276 marine/bleu

Kühlhauslatzhose

Schutz gegen Kälte bis -40°C ($R_{ct} = 0,414 \text{ m}^2\text{K/W}$) / extra Verstärkung und Futter im Kniebereich / hochgeschchnittener Rücken / High-tech Futter / gesteppte Nähte / Kältebrücken werden vermieden.

Aussen: Reissverschluss am Hinterbein / 2 eingesezte Taschen / Hosenträger mit Schnallen / Unterbeinverengung mit Klettbandpatte / Reissverschluss unter Patte am Bein

Innen: festes Steppfutter

Gewebe: Aussengewebe: Polyester-Baumwolle; $\pm 225 \text{ g/m}^2$ Futter: ISOSOFT®

Farbe: 276 marineblau/marine



NICEWEAR® RÉSISTE AUX NOMBREUX LAVAGES TOUT EN CONSERVANT SON HAUT POUVOIR DE PROTECTION CONTRE LE FROID.

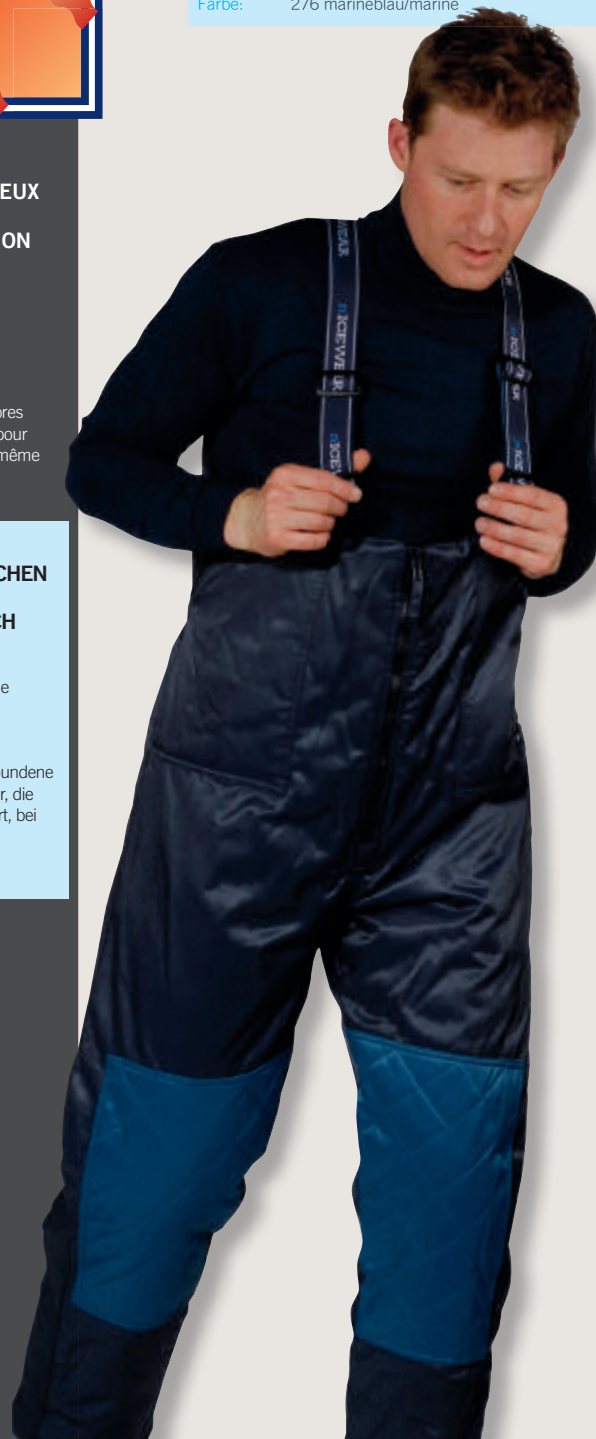
NICEWEAR® combine deux tissus de haute technicité:

- Tissu extérieur: polyester - coton
Haute résistance à l'abrasion.
- Doublure: ISOSOFT®, une structure de fibres polyester très fines, thermoliées, conçue pour apporter une isolation thermique élevée, même en faible épaisseur.

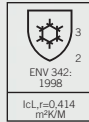
NICEWEAR® BEHÄLT SEINE TECHNISCHEN EIGENSCHAFTEN UND SEIN HOHES ISOLIERUNGSVERMÖGEN, AUCH NACH MEHRMALIGEM WASCHEN.

NICEWEAR® kombiniert zwei hochtechnologische Materialien:

- Aussengewebe: Polyester - Baumwolle
Hohe Scheuerbeständigkeit
- Futter: ISOSOFT®, eine rein thermisch gebundene Struktur superfeiner Markenpolyester-Faser, die eine maximale Isolierungsleistung garantiert, bei minimaler Materialstärke.



VERBIER



ICL_r=0,414
m²/KW

Manteau frigorifique

Protection contre le froid jusqu'à -40°C (Rct = 0,414 m²/KW) / Épaules et coudes renforcés avec doublure additionnelle / Doublure high-tech anti-froid / Coutures piquées / Elimination des ponts thermiques

Extérieur: Col intérieur en polaire / Capuche détachable avec protection au menton / Fermeture par glissière sous rabat à boutons-pressions / 1 poche poitrine plaquée / 2 poches plaquées / 1 poche stylo / Cordon de serrage à la taille / Longueur dorsale 110 cm (L)

Intérieur: Doublure matelassée fixe / Coup-vent en tricot bas des manches / 1 poche intérieure

Tissu: Tissu extérieur: polyester - coton; ± 225 g/m² + Doublure: ISOSOFT®

Couleur: 276 marine/bleu

Kühlhausmantel

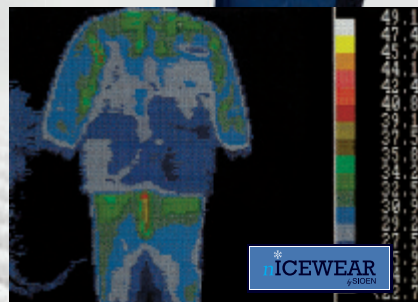
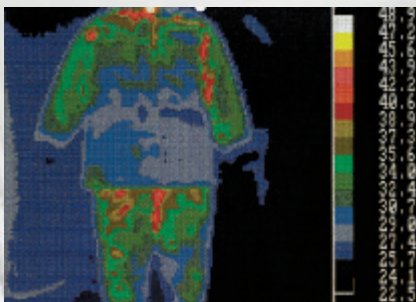
Schutz gegen Kälte bis -40°C (Rct = 0,414 m²/KW) / extra Verstärkung und Futter an den Schultern und an den Ellbogen / High-tech Futter / gesteppte Nähte / Kältebrücken werden vermieden

Aussen: Innenkragen aus Fleece / abnehmbare Kapuze mit Kinnschutz / Reissverschluss unter Druckknopfpatte / 1 aufgesetzte Brusttasche / 2 aufgesetzte Taschen / 1 Bleistifttasche / Kordelzug in der Taille / Rückenlänge 110 cm (L)

Innen: festes Steppfutter / Strickbündchen am Ärmelende / 1 Innentasche

Gewebe: Aussengewebe: Polyester - Baumwolle; ± 225 g/m² + Futter: ISOSOFT®

Farbe: 276 marineblau/marine



Le scan infrarouge démontre clairement l'efficacité de NICEWEAR®.

Les couleurs rouges indiquent les zones mal isolées (perte de chaleur) tandis que les couleurs bleues donnent une indication des zones bien isolées (pas de perte de chaleur).

Contraire aux vêtements frigoristes traditionnels en polyester coton qui souffrent d'une perte de chaleur au niveau de toutes les parties essentielles, NICEWEAR® démontre une performance remarquable: la chaleur est bien visiblement retenue autour du corps à l'intérieur du vêtement.

Mit dem Infrarotscan wird die Zweckmässigkeit der NICEWEAR®-Bekleidung bewiesen.

Die rote Farbe zeigt schlecht isolierte Zonen (Wärmeverlust). Die blauen Farbzonen sind mit einer guten Isolierung (ohne Wärmeverlust).

Bei traditioneller Kühlhausbekleidung mit einem Polyester-Baumwollfutter, entsteht Wärmeverlust an allen entscheidenden Teilen. NICEWEAR®-Kühlhausbekleidung hat extrem gute Messwerte: Die Wärme wird am Körper und an der Innenseite der Bekleidung gehalten.

Maagtechnic AG

Sonnentalstrasse 8
CH-8600 Dübendorf
T +41 (0)848 111 333
F +41 (0)848 111 334
verkauf-ch@maagtechnic.com
www.maagtechnic.ch

Maagtechnic AG

Schneckelerstrasse 9
CH-4414 Füllinsdorf
T +41 (0)61 315 30 30
F +41 (0)61 311 44 63
kunststoffzentrum-ch@maagtechnic.com
www.maagtechnic.ch

Maagtechnic SA

Chemin de Mongevon 23
CH-1023 Crissier
T +41 (0)848 111 666
F +41 (0)848 111 667
vente-ch@maagtechnic.com
www.maagtechnic.ch