



# Maagtechnic tuyaux industriels

Les solutions pour vos applications



**MAAGTECHNIC**  
an ERIKS company

**Goodall**

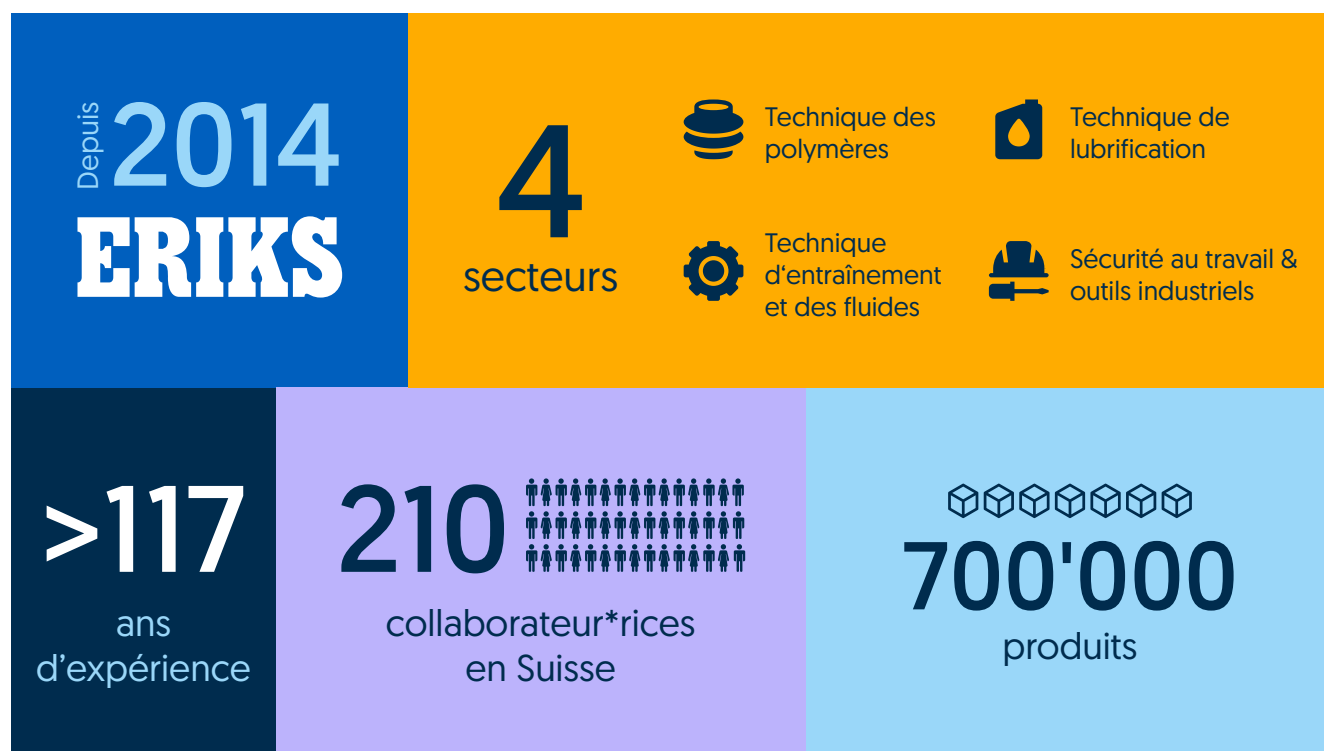
# Votre fournisseur spécialisé de services industriels

Connaissez-vous notre vaste gamme de produits techniques, de solutions sur mesure et de co-ingénierie ainsi que nos services connexes ? Nous disposons d'une expérience et d'une expertise reconnues dans les secteurs de l'étanchéité, des polymères, d'entraînement, des fluides et de la lubrification ainsi que dans ceux des équipements de protection et des produits pour la sécurité et l'entretien.

Nous fournissons diverses marques premium et nos propres produits ERIKS. Nous attachons une grande importance à la numérisation et à la gestion des données afin d'améliorer continuellement nos prestations de service.

Nous nous engageons à fournir un service de qualité et valorisons ainsi les relations pérennes, équitables et transparentes avec nos partenaires. Membres du groupe ERIKS, nous nous appuyons sur 6500 collaborateurs qualifiés dans le monde entier pour accompagner les clients dans les secteurs des OEM et des MRO. Nous sommes présents dans 12 pays.

Pour notre engagement en faveur de l'environnement, de l'éthique et de la durabilité, la société écovadis nous a attribué la note Silver.



# Tuyauterie industrielle

Dans le secteur de la tuyauterie industrielle, nous vous proposons divers flexibles en caoutchouc, plastique, métal et autres matériaux. Notre gamme de produits comprend en outre de nombreuses vannes de robinetterie et divers systèmes de raccord dans toutes les normes courantes et adaptables aux besoins spécifiques du client.

Au-delà de la livraison de flexibles et de composants, nous vous proposons de nombreuses autres prestations de service.

[Pour plus d'informations](#)



## Conception personnalisée de flexibles

- Conception selon vos spécifications par un personnel qualifié
- Plus de 300 000 conduites fabriquées / année
- Production en îlot ou en ligne
- Parc de machines ultramodernes
- Possibilités innovantes de fabrication et de marquage



## Contrôle des tuyaux en interne

- Test de la pression d'éclatement de vos conduites
- Test de conductibilité électrique du tuyau
- Documentation détaillée des tests effectués sur les tuyaux
- Établissement du certificat de votre conduite



## Système de gestion des tuyaux

- Accès 24/7 au logiciel en ligne
- Version pour ordinateur et téléphone portable
- Gestion de vos conduites
- Aperçu de tous les détails pertinents des tuyaux et des tests
- Alertes prédictives
- Suivi et traçabilité
- Fonction d'analyse des tuyaux défectueux

# Table des matières

## 1. Tuyaux pour produits chimiques

GOODALL® – ACIDKEM D	5
GOODALL® – ACIDKEM SD	6
GOODALL® – KEMFLEX SD	7
GOODALL® – TEKNOPHARM SD	8
GOODALL® – ACIDA PARA	9

## 2. Tuyaux à vapeur

GOODALL® – INFERNO 2A	10
GOODALL® – GUARDIAN	11

## 3. Tuyaux à gaz

BLUE STAR	12
RED STAR	13
ORANGE STAR	14
BLACK STAR	15
GOODALL® – NITROGEN	16
GOODALL® – DIAMOND D	17

## 4. Tuyaux pour l'industrie alimentaire et pharmaceutique

GOODALL® – NUTRALON D	18
GOODALL® – NUTRALON SD	19
GOODALL® – NUTRALON SD LITE	20
GOODALL® – NUTRALON SD PLUS	21
GOODALL® – DELIDRINK SD	22
GOODALL® – DELIDRINK SD LITE	23
GOODALL® – MILKO SD LITE	24
GOODALL® – VINTAGE SD LITE	25
GOODALL® – SUPERB BLACK SD	26
GOODALL® – SUPERB WHITE SD	27
GOODALL® – SUPERB WHITE PHARMA SD	28

## 5. Tuyaux de nettoyage

GOODALL® – BLUE GUARDIAN	29
--------------------------	----

## 6. Tuyaux à hydrocarbures

GOODALL® – MULTISERV BLACK	30
GOODALL® – PETRALFLO D	31
GOODALL® – PETRALFLO SD	32
GOODALL® – TANKER SD FLEXOLINE	33

## 7. Tuyaux résistants à l'usure

GOODALL® – ABRADER SD	34
GOODALL® – FIBERFLEX	35

## 8. Tuyaux multifonctionnels, à air et eau

GOODALL® – OSTRAL	36
GOODALL® – OSTRAL	37
GOODALL® – TITON BLACK	38
GOODALL® – SUPER-CORD	39
GOODALL® – MULTI BLUE	40
GOODALL® – MULTI GREEN	41
GOODALL® – MULTI RED	42
GOODALL® – MULTI YELLOW	43
GOODALL® – AQUA SD	44
GOODALL® – WATER DISCHARGE	45
GOODALL® – UNIVERSAL	46
GOODALL® – UNIVERSAL	47
GOODALL® – ALLIGATOR SD	48
GOODALL® – UNISPIRAL	49
GOODALL® – ULTRAPRESS	50

Toutes les données et mesures indiquées sont des valeurs de référence et ont été déterminées à 20 °C.

# GOODALL® – ACIDKEM D

Tuyau de refoulement extrêmement flexible pour le chargement de produits chimiques (acides, bases, sels, etc.). Il est utilisé entre autres dans l'industrie chimique, pour les véhicules à moteur, les wagons ferroviaires, les navires de transport et les camions-citernes. Il possède une excellente flexibilité et résiste au flambage grâce à des insertions tressées ; sa pression de service est de 20 bars pour un maximum de sécurité. Il offre en outre une sécurité accrue grâce aux mélanges de caoutchoucs entièrement conducteurs, c'est donc le choix idéal pour toutes les applications où des charges électrostatiques peuvent survenir. Tuyau Ω/T conforme à EN 12115 : 2011. Dépasse les exigences EN 12115.



## Structure

### Âme :

- Caoutchouc EPDM, noir, très lisse, homogène et extrudé d'un seul tenant
- Résistance électrique :  $R < 10^6 \Omega$

### Insertions :

- Plusieurs tresses textiles haute rigidité

### Paroi extérieure :

- Caoutchouc EPDM, noir, lisse
- Excellente résistance à l'abrasion, aux produits chimiques, aux intempéries et à l'ozone
- Résistance électrique :  $R < 10^6 \Omega$

## Informations techniques

### Plage de température :

- De -40 °C à +95 °C
- Nettoyage à la vapeur jusqu'à +130 °C, 30 minutes au maximum

### Pression d'éclatement :

- 80 bars
- Facteur sécurité 4 : 1

## Normes



## Disponibilité et davantage d'informations

TUYAU DE REFOULEMENT SANS SPIRALE							
Diamètre intérieur	Épaisseur de paroi	Diamètre extérieur	Pression de service	Vide	Rayon de courbure	Poids	Longueur du rouleau
mm	mm	mm	bar	%	mm	kg/m	m
13,0	5,0	23,0	20	50	90	0,39	60
19,0	6,0	31,0	20	50	125	0,63	60
25,0	6,0	37,0	20	40	150	0,76	60
32,0	6,0	44,0	20	40	175	0,83	60
38,0	6,5	51,0	20	40	225	1,00	40
50,0	8,0	66,0	20	30	275	1,52	40
63,0	8,0	79,0	20	-	300	1,89	40
75,0	8,0	91,0	20	-	350	2,25	40
100,0	8,0	116,0	20	-	450	3,08	40

# GOODALL® – ACIDKEM SD

Tuyau de refoulement extrêmement flexible pour le chargement de produits chimiques (acides, bases, sels, etc.). Il est utilisé entre autres dans l'industrie chimique, pour les véhicules à moteur, les wagons ferroviaires, les navires de transport et les camions-citernes. Il possède une excellente flexibilité et résiste au flambage grâce à des insertions tressées ; sa pression de service est de 20 bars pour un maximum de sécurité. Il offre en outre une sécurité accrue grâce aux mélanges de caoutchoucs entièrement conducteurs, c'est donc le choix idéal pour toutes les applications où des charges électrostatiques peuvent survenir. Tuyau Ω/T conforme à EN 12115 : 2011. Dépasse les exigences EN 12115.



## Structure

### Âme :

- Caoutchouc EPDM, noir, très lisse, homogène et extrudé d'un seul tenant
- Résistance électrique :  $R < 10^6 \Omega$

### Insertions :

- Plusieurs tresses textiles haute rigidité
- Spirale en acier galvanisé noyée dans la masse

### Paroi extérieure :

- Caoutchouc EPDM, noir, lisse
- Excellente résistance à l'abrasion, aux produits chimiques, aux intempéries et à l'ozone
- Résistance électrique :  $R < 10^6 \Omega$

## Informations techniques

### Plage de température :

- De -40 °C à +100 °C
- Nettoyage à la vapeur jusqu'à +130 °C, 30 minutes au maximum

### Pression d'éclatement :

- 80 bars
- Facteur sécurité 4 : 1

## Normes



## Disponibilité et davantage d'informations

TUYAU D'ASPIRATION ET DE REFOULEMENT AVEC SPIRALE							
Diamètre intérieur	Épaisseur de paroi	Diamètre extérieur	Pression de service	Vide	Rayon de courbure	Poids	Longueur du rouleau
mm	mm	mm	bar	%	mm	kg/m	m
19,0	6,0	31,0	20	92	125	0,60	40
25,0	6,0	37,0	20	92	150	0,71	40
32,0	6,0	44,0	20	92	175	0,88	40
38,0	6,5	51,0	20	92	225	1,10	40
50,0	8,0	66,0	20	92	275	1,90	40
63,0	8,0	79,0	20	92	300	2,40	40
75,0	8,0	91,0	20	92	350	3,08	40
100,0	8,0	116,0	20	92	450	3,91	40

# GOODALL® – KEMFLEX SD

Le tuyau d'aspiration et de refoulement très souple (SD) est utilisé pour le chargement et le déchargement de produits chimiques (acide, bases, sels, alcool, hydrocarbures chlorés, etc.). Il est utilisé entre autres dans l'industrie chimique, pour les véhicules à moteur, les wagons ferroviaires, les navires de transport et les camions-citernes. Il possède une excellente flexibilité et résiste au flambage grâce à des insertions tressées ; sa pression de service est de 20 bars pour un maximum de sécurité. Il offre en outre une sécurité accrue grâce aux mélanges de caoutchoucs entièrement conducteurs, c'est donc le choix idéal pour toutes les applications où des charges électrostatiques peuvent survenir. Tuyau Ω/T conforme à EN 12115 : 2011. Dépasse les exigences EN 12115.



## Structure

### Âme :

- Caoutchouc UPE noir, très lisse, homogène et extrudé d'un seul tenant
- Résistance électrique :  $R < 10^6 \Omega$

### Insertions :

- Plusieurs tresses textiles haute rigidité
- Spirale en acier galvanisé noyée dans la masse

### Paroi extérieure :

- Caoutchouc EPDM, noir, lisse
- Excellente résistance à l'abrasion, aux produits chimiques, aux intempéries et à l'ozone
- Résistance électrique :  $R < 10^6 \Omega$

## Informations techniques

### Plage de température :

- De -40 °C à +100 °C
- Nettoyage à la vapeur jusqu'à +130 °C, 30 minutes au maximum

### Pression d'éclatement :

- 80 bars
- Facteur sécurité 4 : 1

## Normes



## Disponibilité et davantage d'informations

TUYAU D'ASPIRATION ET DE REFOULEMENT AVEC SPIRALE							
Diamètre intérieur	Épaisseur de paroi	Diamètre extérieur	Pression de service	Vide	Rayon de courbure	Poids	Longueur du rouleau
mm	mm	mm	bar	%	mm	kg/m	m
13,0	5,0	23,0	20	92	98	0,33	40
19,0	6,0	31,0	20	92	125	0,58	40
25,0	6,0	37,0	20	92	150	0,71	40
32,0	6,0	44,0	20	92	175	0,86	40
38,0	6,5	51,0	20	92	225	1,18	40
50,0	8,0	66,0	20	92	275	1,90	40
63,0	8,0	79,0	20	92	450	2,40	40
75,0	8,0	91,0	20	92	350	2,81	40
100,0	8,0	116,0	20	92	675	3,59	40

# GOODALL® – TEKNOPHARM SD

Tuyau universel flexible pour le transfert d'une large palette de liquides dans les industries pharmaceutiques, cosmétiques, chimiques et alimentaires. Il a été conçu avec des mélanges de caoutchouc entièrement conducteurs pour garantir une sécurité supplémentaire et convient parfaitement pour des applications où des charges électrostatiques peuvent survenir. Ce tuyau répond aux diverses normes internationales.



## Structure

### Âme :

- Polyéthylène blanc à poids moléculaire ultra-élevé (UHMWPE) avec motif en spirale conducteur d'électricité ( $R < 10^6 \Omega$ )
- Surface lisse et très résistante à l'abrasion
- Conforme aux réglementations internationales les plus strictes :
  - FDA 21 Cfr 177.1550
  - CE 1935/2004
  - CE 10/2011

### Insertions :

- Tresses synthétiques, haute rigidité
- Spirale en acier noyée dans la masse

### Paroi extérieure :

- Caoutchouc EPDM, noir, lisse, surface tissu
- Résistance électrique :  $R < 10^6 \Omega$
- Résistante à l'abrasion, aux intempéries et à l'ozone

## Informations techniques

### Plage de température :

- De -40 °C à + 100 °C, nettoyage à la vapeur à extrémité ouverte jusqu'à 130 °C (jusqu'à 30 minutes au maximum)

### Pression d'éclatement :

- 64 bar
- Facteur sécurité 4 : 1

## Disponibilité et davantage d'informations

TUYAU D'ASPIRATION ET DE REFOULEMENT AVEC SPIRALE							
Diamètre intérieur	Épaisseur de paroi	Diamètre extérieur	Pression de service	Rayon de courbure	Poids	Longueur du rouleau	
mm	mm	mm	bar	mm	kg/m	m	
19	6	31	16	125	0.65	40	
25	6	37	16	150	0.75	40	
32	6	44	16	175	1.00	40	
38	6.5	51	16	225	1.30	40	
50	8	66	16	275	2.10	40	
63.5	8	80	16	300	2.60	40	
75	8	91.0	16	350	3.10	40	
100	9	118.0	16	450	4.90	40	



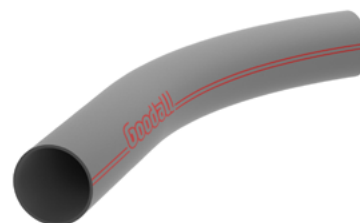
# GOODALL® – ACIDA PARA

Le tuyau permet le transport d'acides et de bases à faible concentration en toute sécurité et sans critère de pression. Il se distingue par une résistance élevée à l'abrasion et une flexibilité extraordinaire.

## Matériau

- Caoutchouc para gris
- Lisse, impression toilée
- Dureté : 40 Shore A

## Disponibilité et davantage d'informations



## Informations techniques

### Plage de température :

- De -40 °C à +60 °C

TUYAU NON RENFORCÉ (NE CONVIENT PAS POUR UNE UTILISATION SOUS PRESSION)				
Diamètre intérieur	Épaisseur de paroi	Diamètre extérieur	Poids	Longueur du rouleau
mm	mm	mm	kg/m	m
15	5	25	0.30	40
20	5	30	0.38	40
25	5	35	0.46	40
30	5	40	0.53	40
35	5	45	0.61	40
45	5	55	0.68	40
50	5	60.0	0.84	40
60	5	70.0	0.99	40

# GOODALL® – INFERNO 2A

Le tuyau à vapeur haute pression est utilisé pour la vapeur saturée jusqu'à + 232 °C et 18 bars. Il a été spécialement conçu pour l'industrie chimique et pétrochimique. Le flexible offre une sécurité supplémentaire grâce à ses mélanges de caoutchouc intégralement conducteurs. Il se distingue fondamentalement de tous les autres tuyaux disponibles sur le marché. Sa durée de vie prolongée réduit les pertes et les temps d'immobilité et garantit surtout un usage sans risque du tuyau pour l'utilisateur et son environnement. Il est utilisé aussi bien pour la vapeur que pour l'eau bouillante. Tuyau Ω



## Structure

### Âme :

- Mélange de caoutchouc spécial CIIR, noir, très lisse, homogène et extrudé d'un seul tenant
- Résistante au « popcorning » et à la formation de boursouflures
- Résistance électrique :  $R < 10^6 \Omega$

### Insertions :

- Plusieurs tresses en acier galvanisé haute rigidité

### Paroi extérieure :

- Caoutchouc EPDM, noir, extrudé lisse perforé
- Excellente résistance à l'abrasion, aux intempéries et à l'ozone
- Résistance électrique :  $R < 10^6 \Omega$

## Informations techniques

### Plage de température :

- De -40 °C à +232 °C

### Pression d'éclatement :

- 180 bars
- Facteur sécurité 10 : 1

## Normes



## Disponibilité et davantage d'informations

TUYAU DE REFOULEMENT SANS SPIRALE							
Diamètre intérieur	Épaisseur de paroi	Diamètre extérieur	Pression de service	Rayon de courbure	Poids	Longueur du rouleau	
mm	mm	mm	bar	mm	kg/m	m	
13,0	6,0	25,0	18	63,5	0,53	60	
19,0	7,0	33,0	18	101,6	0,78	60	
25,0	7,5	40,0	18	127,5	1,06	60	
32,0	8,0	48,0	18	152,4	1,48	40	
38,0	8,0	54,0	18	177,8	1,71	40	
50,0	9,0	68,0	18	254,0	2,37	40	

## 2. Tuyaux à vapeur

# GOODALL® – GUARDIAN

Le tuyau à vapeur basse pression est utilisé pour le transport de la vapeur saturée jusqu'à + 164 °C et 6 bars. Il convient aussi à l'eau chaude jusqu'à +90 °C et 15 bars. Tuyau Ω

### Structure

#### Âme :

- Caoutchouc EPDM, noir
- Résistance électrique :  $R < 10^6 \Omega$

#### Insertions :

- Plusieurs tresses textiles synthétiques haute rigidité

#### Paroi extérieure :

- Caoutchouc EPDM, noir
- Excellente résistance à l'abrasion, aux intempéries et à l'ozone
- Résistance électrique :  $R < 10^6 \Omega$

### Disponibilité et davantage d'informations



### Informations techniques

#### Plage de température :

- De -40 °C à +164 °C
- Eau chaude de +90 °C

#### Pression d'éclatement :

- 60 bars
- Facteur sécurité 10 : 1 (vapeur)
- Facteur sécurité 4 : 1 (eau chaude)

#### Normes



TUYAU DE REFOULEMENT SANS SPIRALE							
Diamètre intérieur	Épaisseur de paroi	Diamètre extérieur	Pression d'exploitation eau chaude	Pression d'exploitation vapeur	Rayon de courbure	Poids	Longueur du rouleau
mm	mm	mm	bar	bar	mm	kg/m	m
13,0	5,0	23,0	15	6	130	0,37	61
16,0	5,0	26,0	15	6	160	0,42	61
19,0	5,0	29,0	15	6	190	0,47	61
25,0	5,0	35,0	15	6	250	0,58	61
32,0	7,0	46,0	15	6	320	0,95	61
38,0	7,0	52,0	15	6	380	1,10	61
51,0	8,0	67,0	15	6	500	1,70	61

### 3. Tuyaux à gaz

# BLUE STAR

Tuyau très flexible pour le transport d'oxygène dans les applications de soudage. Convient également pour le gaz naturel, l'hydrogène, le gaz d'éclairage, l'argon, l'oxyde d'azote et le dioxyde de carbone. Le tuyau ne convient pas pour le GPL, le MPS et le GNC.

## Structure

### Âme :

- Caoutchouc EPDM, lisse, extrudé

### Insertions :

- Insertion textile résistante à la traction

### Paroi extérieure :

- Caoutchouc EPDM, bleu, côtelé (ID > 12 lisse), extrudé
- Excellente résistance aux intempéries et à l'ozone

## Disponibilité et davantage d'informations



## Informations techniques

### Plage de température :

- De -30 °C à +70 °C

### Pression d'éclatement :

- 60 bars
- Facteur sécurité 3 : 1

TUYAU DE SOUDURE EPDM BLUE STAR							
Diamètre intérieur	Épaisseur de paroi	Diamètre extérieur	Pression de service	Rayon de courbure	Poids	Longueur du rouleau	
mm	mm	mm	bar	mm	kg/m	m	
5	3.5	12.0	20	40	0.13	50	
6.3	3.5	13.3	20	40	0.15	50	
8	3.5	15.0	20	40	0.18	50	
9	3.5	16.0	20	45	0.19	50	
10	3.5	17.0	20	50	0.21	50	
12.5	5.0	22.5	20	65	0.40	50	

### 3. Tuyaux à gaz

# RED STAR

Tuyau très flexible pour le transport d'acétylène dans les applications de soudage. Convient également pour le gaz naturel, l'hydrogène, le gaz d'éclairage, l'argon, l'oxyde d'azote et le dioxyde de carbone. Le tuyau ne convient pas pour le GPL, le MPS et le GNC.

## Structure

### Âme :

- Caoutchouc EPDM, lisse, extrudé

### Insertions :

- Insertion textile en forme de spirale, résistante à la traction

### Paroi extérieure :

- Caoutchouc EPDM, lisse
- Excellente résistance aux intempéries et à l'ozone

## Disponibilité et davantage d'informations



## Informations techniques

### Plage de température :

- De -30 °C à +70 °C

### Pression d'éclatement :

- 60 bars
- Facteur sécurité 3 : 1

TUYAU DE SOUDURE EPDM RED STAR						
Diamètre intérieur	Épaisseur de paroi	Diamètre extérieur	Pression de service	Rayon de courbure	Poids	Longueur du rouleau
mm	mm	mm	bar	mm	kg/m	m
5.0	3.5	12.0	20	40	0.15	50
6.3	3.5	13.3	20	40	0.15	50
8.0	3.0	14.0	20	40	0.14	50
9.0	3.5	16.0	20	45	0.19	50
10.0	3.5	17.0	20	50	0.21	50
12.5	5.0	22.5	20	65	0.40	50

### 3. Tuyaux à gaz

# ORANGE STAR

Tuyau très flexible pour le transport de propane et de butane (GPL). Il convient également pour le GNC et les gaz MAPP (mélanges de méthylacétylène et de propadiène).

## Structure

### Âme :

- Caoutchouc EPDM, lisse, extrudé

### Insertions :

- Insertion textile en forme de spirale, résistante à la traction

### Paroi extérieure :

- Caoutchouc EPDM, lisse
- Excellente résistance aux intempéries et à l'ozone

## Disponibilité et davantage d'informations



## Informations techniques

### Plage de température :

- De -30 °C à +70 °C

### Pression d'éclatement :

- 60 bars
- Facteur sécurité 3 : 1

TUYAU DE SOUDURE EPDM ORANGE STAR						
Diamètre intérieur	Épaisseur de paroi	Diamètre extérieur	Pression de service	Rayon de courbure	Poids	Longueur du rouleau
mm	mm	mm	bar	mm	kg/m	m
6.3	3.5	13.3	20	40	0.14	50
8	3.5	15	20	40	0.18	50
9	3.5	16	20	40	0.20	50
10	3.5	17	20	40	0.21	50
12.5	5	22.5	20	0.36	0.36	50

### 3. Tuyaux à gaz

# BLACK STAR

Tuyau très flexible pour le transport de gaz inertes tels que l'azote, l'argon, le dioxyde de carbone et l'air comprimé. [Ne convient pas pour le GPL, le MPS et le GNC]

## Structure

### Âme :

- Caoutchouc EPDM, lisse, extrudé

### Insertions :

- Insertion textile en forme de spirale, résistante à la traction

### Paroi extérieure :

- Caoutchouc EPDM, lisse
- Excellente résistance aux intempéries et à l'ozone

## Disponibilité et davantage d'informations



## Informations techniques

### Plage de température :

- De -30 °C à +70 °C

### Pression d'éclatement :

- 60 bars
- Facteur sécurité 3 : 1

TUYAU DE SOUDURE EPDM BLACK STAR						
Diamètre intérieur	Épaisseur de paroi	Diamètre extérieur	Pression de service	Rayon de courbure	Poids	Longueur du rouleau
mm	mm	mm	bar	mm	kg/m	m
4	3.5	11	20	40	0.11	50
5	3.5	12	20	40	0.13	50
6.3	3.5	13.3	20	40	0.15	50
8	3.5	15	20	45	0.18	50
10	3.5	17	20	50	0.21	50

# GOODALL® – NITROGEN

Le tuyau industriel pour l'azote convient particulièrement pour des utilisations exigeantes dans les raffineries, l'industrie pétrochimique et l'industrie en général. Convient également pour le transport de l'eau et de l'air. Tuyau Ω/T, convient pour l'utilisation dans les zones EX.

## Structure

### Âme :

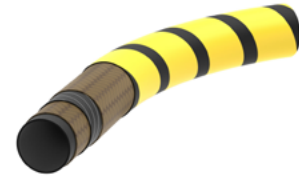
- Caoutchouc EPDM, noir, lisse
- Résistance électrique :  $R < 10^6 \Omega$

### Insertions :

- Plusieurs tresses textiles synthétiques haute rigidité

### Paroi extérieure :

- Caoutchouc EPDM, lisse, jaune avec des bandes noires en spirale
- Perforée
- Excellente résistance à l'abrasion, aux intempéries et à l'ozone
- Résistance électrique :  $R < 10^6 \Omega$



## Informations techniques

### Plage de température :

- De -40 °C à +80 °C

### Pression d'éclatement :

- 80 bars
- Facteur sécurité 4 : 1

## Normes



## Disponibilité et davantage d'informations

TUYAU DE REFOULEMENT SANS SPIRALE							
Diamètre intérieur	Épaisseur de paroi	Diamètre extérieur	Pression de service	Vide	Rayon de courbure	Poids	Longueur du rouleau
mm	mm	mm	bar	%	mm	kg/m	m
13,0	5,0	23,0	20	50	90	0,39	60
19,0	6,0	31,0	20	50	125	0,63	60
25,0	6,0	37,0	20	40	150	0,76	60



### 3. Tuyaux à gaz

# GOODALL® – DIAMOND D

Le tuyau [D] est utilisé pour le refoulement de butane ou de propane liquide (GPL) ou sous forme de gaz ou un mélange des deux produits. Il peut être utilisé comme tuyau de dérouleur et convient parfaitement pour des applications à fort risque de charge en électricité statique. Grâce à son âme conductible, l'électricité statique est dirigée en toute sécurité vers la terre. Il est conforme aux normes EN 1762 : 2007 et DVGW NG-4621BO 0255. Tuyau Ω



## Structure

### Âme :

- Mélange de caoutchouc NBR noir spécial, très lisse, homogène et extrudé d'un seul tenant
- Qualités exceptionnelles contre la diffusion
- Résistance électrique :  $R < 10^6 \Omega$

### Insertions :

- Plusieurs tresses textiles synthétiques haute rigidité
- Deux tresses de cuivre en croix

### Paroi extérieure :

- Caoutchouc CR noir, impression toilée
- Excellente résistance à l'abrasion, aux huiles, aux intempéries et à l'ozone
- Perforée
- Résistance électrique :  $R < 10^6 \Omega$

## Informations techniques

### Plage de température :

- De -30 °C à +70 °C pour le gaz liquide
- De -30 °C à +90 °C pour le carburant

### Pression d'éclatement :

- 100 bars
- Facteur sécurité 4 : 1

## Normes

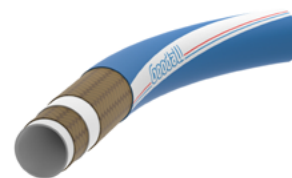


## Disponibilité et davantage d'informations

TUYAU DE REFOULEMENT SANS SPIRALE							
Diamètre intérieur	Épaisseur de paroi	Diamètre extérieur	Pression de service	Rayon de courbure	Poids	Longueur du rouleau	
mm	mm	mm	bar	mm	kg/m	m	
13,0	6,0	25,0	25	100	0,55	40	
19,0	6,0	31,0	25	150	0,65	40	
25,0	6,5	38,0	25	200	0,80	40	
32,0	6,5	45,0	25	250	1,05	40	
38,0	7,0	52,0	25	320	1,30	40	
50,0	8,0	66,0	25	400	1,90	40	

# GOODALL® – NUTRALON D

Le flexible de refoulement alimentaire [D] convient entre autres pour le transport de denrées alimentaires liquides, particulièrement pour les produits laitiers, pour les huiles végétales et les graisses animales ainsi que pour le transport d'alcool à 96 % et celui de boissons non alcoolisées telles que jus de fruits et autres dans l'industrie alimentaire et des boissons. Le tuyau ne se laisse pas facilement déformer, est très flexible et résiste au flambage grâce à des insertions tressées. Son âme est très lisse, extrudée et facile à nettoyer. Sa paroi extérieure résiste à l'abrasion et ne tache pas.



## Structure

### Âme :

- Caoutchouc NBR blanc, très lisse, homogène et extrudé d'un seul tenant
- Insignifiant et inodore
- Résistante aux graisses animales et aux huiles végétales
- Haute résistance aux détergents couramment utilisés (veuillez demander notre recommandation de nettoyage séparée)

### Insertions :

- Plusieurs tresses textiles résistantes haute rigidité

### Paroi extérieure :

- Caoutchouc CR, bleu, lisse
- Résistante à l'abrasion, aux intempéries et à l'ozone
- Résistante aux graisses animales et aux huiles végétales
- Ne tache pas

## Informations techniques

### Plage de température :

- De -30 °C à +100 °C
- Nettoyage à la vapeur jusqu'à +130 °C, 20 minutes au maximum

### Pression d'éclatement :

- 68 bar
- Facteur sécurité 4 : 1

## Normes

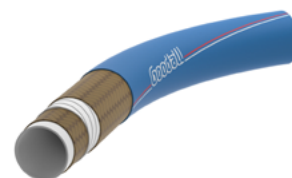


## Disponibilité et davantage d'informations

TUYAU DE REFOULEMENT SANS SPIRALE							
Diamètre intérieur	Épaisseur de paroi	Diamètre extérieur	Pression de service	Vide	Rayon de courbure	Poids	Longueur du rouleau
mm	mm	mm	bar	%	mm	kg/m	m
13,0	5,0	23,0	17	50	90	0,57	40
19,0	6,0	31,0	17	50	125	0,67	40
25,0	6,0	37,0	17	50	150	0,80	40

# GOODALL® – NUTRALON SD

Le tuyau d'aspiration et de refoulement alimentaire (SD) convient entre autres pour le chargement et le déchargement de camions-citernes de collecte du lait et le transfert de produits laitiers, pour les huiles végétales et les graisses animales ainsi que pour le transfert d'alcool à 96 % et celui de boissons non alcoolisées telles que les jus de fruits et autres dans l'industrie alimentaire et des boissons. Il possède une excellente flexibilité et une résistance au flambage grâce à des insertions tressées. De plus, son âme lisse et extrudée le rend simple à nettoyer. Sa paroi extérieure est résistante à l'abrasion et ne tâche pas.



## Structure

### Âme :

- Caoutchouc NBR blanc, très lisse, homogène et extrudé d'un seul tenant
- Insignifiant et inodore
- Résistante aux graisses animales et aux huiles végétales
- Haute résistance aux détergents couramment utilisés (veuillez demander notre recommandation de nettoyage séparée)

### Insertions :

- Plusieurs tresses textiles résistantes haute rigidité
- Spirale en acier galvanisé noyée dans la masse

### Paroi extérieure :

- Caoutchouc CR, bleu, lisse
- Résistante à l'abrasion, aux intempéries et à l'ozone
- Résistante aux graisses animales et aux huiles végétales
- Ne tache pas

## Informations techniques

### Plage de température :

- De -30 °C à +100 °C
- Nettoyage à la vapeur jusqu'à +130 °C, 20 minutes au maximum

### Pression d'éclatement :

- 40 bars
- Facteur sécurité 4 : 1

## Normes

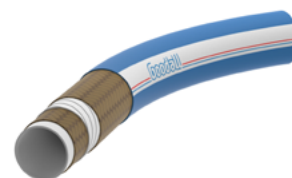


## Disponibilité et davantage d'informations

TUYAU D'ASPIRATION ET DE REFOULEMENT AVEC SPIRALE							
Diamètre intérieur	Épaisseur de paroi	Diamètre extérieur	Pression de service	Vide	Rayon de courbure	Poids	Longueur du rouleau
mm	mm	mm	bar	%	mm	kg/m	m
19,0	6,0	31,0	10	90	125	0,74	40
25,0	6,0	37,0	10	90	150	0,80	40
32,0	6,0	44,0	10	90	175	1,06	40
38,0	6,5	51,0	10	90	225	1,35	40
50,0	8,0	66,0	10	90	275	2,29	40
63,0	8,0	79,0	10	90	300	2,80	40
75,0	8,0	91,0	10	90	350	3,59	40
100,0	8,0	116,0	10	90	450	4,60	40

# GOODALL® – NUTRALON SD LITE

Le flexible d'aspiration et de refoulement alimentaire [SD] convient entre autres au transport de denrées alimentaires liquides, particulièrement pour les produits laitiers, pour les huiles végétales et les graisses animales ainsi que pour le transport de boissons non alcoolisées telles que jus de fruits et autres dans l'industrie alimentaire et des boissons. Il possède une très bonne flexibilité, résiste au flambage grâce à des insertions tressées, reste stable dans sa forme et supporte bien l'écrasement par des véhicules. Son âme est extrêmement lisse, extrudée et facile à nettoyer tandis que sa paroi extérieure ne tache pas et résiste à l'abrasion.



## Structure

### Âme :

- Caoutchouc NBR blanc, très lisse, homogène et extrudé d'un seul tenant
- Insignifiant et inodore
- Résistante aux graisses animales et aux huiles végétales
- Haute résistance aux détergents couramment utilisés (veuillez demander notre recommandation de nettoyage séparée)

### Insertions :

- Plusieurs tresses textiles haute rigidité et résistantes à la chaleur
- Double spirale en plastique noyée dans la masse

### Paroi extérieure :

- Caoutchouc CR, bleu, lisse
- Résistante à l'abrasion, aux intempéries et à l'ozone
- Résistante aux graisses animales et aux huiles végétales
- Ne tache pas

## Informations techniques

### Plage de température :

- De -30 °C à +100 °C
- Nettoyage à la vapeur jusqu'à +130 °C, 20 minutes au maximum

### Pression d'éclatement :

- 68 bar
- Facteur sécurité 4 : 1

## Normes

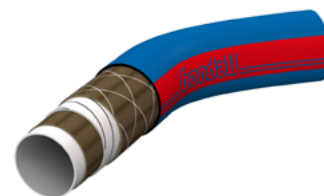


## Disponibilité et davantage d'informations

TUYAU D'ASPIRATION ET DE REFOULEMENT AVEC SPIRALE							
Diamètre intérieur	Épaisseur de paroi	Diamètre extérieur	Pression de service	Vide	Rayon de courbure	Poids	Longueur du rouleau
mm	mm	mm	bar	%	mm	kg/m	m
32,0	6,0	44,0	17	70	175	1,10	40
38,0	6,5	51,0	17	70	225	1,40	40
50,0	8,0	66,0	17	70	275	2,11	40
63,0	8,0	79,0	17	70	300	2,74	40
75,0	8,0	91,0	17	70	350	3,50	40
100,0	8,0	116,0	17	70	450	4,73	40

# GOODALL® – NUTRALON SD PLUS

Le tuyau d'aspiration et de refoulement alimentaire de haute qualité (SD) convient entre autres particulièrement bien aux secteurs alimentaire et des boissons, pharmaceutique et à l'industrie cosmétique. Il est léger et flexible, ne se laisse pas facilement déformer et résiste bien au flambage. Le tuyau dispose en outre d'une grande résistance aux processus de rinçage grâce à son âme lisse en UPE.



## Structure

### Âme :

- UPE, blanc, très lisse
- Insignifiant et inodore
- Haute résistance aux détergents couramment utilisés (veuillez demander notre recommandation de nettoyage séparée)

### Insertions :

- Plusieurs tresses textiles haute rigidité et résistantes à la chaleur
- Spirale en acier galvanisé noyée dans la masse, résistante au vide

### Paroi extérieure :

- Caoutchouc NBR, bleu, impression toilée
- Résistante à l'abrasion, aux intempéries et à l'ozone

## Disponibilité et davantage d'informations

## Informations techniques

### Plage de température :

- De -30 °C à +90 °C
- Nettoyage à la vapeur jusqu'à +120 °C, 20 minutes au maximum

### Pression d'éclatement :

- 30 bars
- Facteur sécurité 3 : 1

## Normes



TUYAU D'ASPIRATION ET DE REFOULEMENT AVEC SPIRALE							
Diamètre intérieur	Épaisseur de paroi	Diamètre extérieur	Pression de service	Vide	Rayon de courbure	Poids	Longueur du rouleau
mm	mm	mm	bar	%	mm	kg/m	m
19,0	7,0	33,0	10	90	100	0,70	40
25,0	7,0	39,0	10	90	130	0,83	40
32,0	7,0	46,0	10	90	170	1,00	40
38,0	7,5	53,0	10	90	200	1,23	40
50,0	8,0	66,0	10	90	280	1,67	40
63,5	8,0	79,5	10	70	360	2,09	40
75,0	6,0	91,0	10	70	440	2,54	40

# GOODALL® – DELIDRINK SD

Le tuyau d'aspiration et de refoulement (SD) convient à une utilisation dans l'industrie alimentaire et des boissons, particulièrement dans les brasseries et les caves. L'âme en EPDM est insipide et inodore et se nettoie facilement par stérilisation à la vapeur. Elle résiste aux produits de nettoyage et de désinfection courants. Le tuyau possède en outre un bon rayon de courbure ainsi qu'une paroi extérieure spéciale, brillante, à larges ondulations et à faible frottement, simple à nettoyer.



## Structure

### Âme :

- Caoutchouc EPDM, blanc, très lisse
- Conforme à la plupart des prescriptions alimentaires courantes
- Pas contaminante
- Convient particulièrement bien au transport de vin, de bière et d'autres boissons alcoolisées
- Haute résistance aux détergents couramment utilisés (Veuillez demander notre recommandation de nettoyage séparée)

### Insertions :

- Plusieurs tresses textiles résistantes haute rigidité
- Spirale en acier galvanisé noyée dans la masse

### Paroi extérieure :

- Caoutchouc EPDM, rouge, ondulé, brillant
- Revêtement UPE
- Résistante à l'abrasion, aux intempéries et à l'ozone
- Facile à nettoyer

## Informations techniques

### Plage de température :

- De -40 °C à +120 °C
- Nettoyage à la vapeur jusqu'à +30 °C, 30 minutes au maximum

### Pression d'éclatement :

- 30 bars
- Facteur sécurité 3 : 1

## Normes



## Disponibilité et davantage d'informations

TUYAU D'ASPIRATION ET DE REFOULEMENT AVEC SPIRALE							
Diamètre intérieur	Épaisseur de paroi	Diamètre extérieur	Pression de service	Vide	Rayon de courbure	Poids	Longueur du rouleau
mm	mm	mm	bar	%	mm	kg/m	m
63,5	8,0	79,5	10	90	195	2,26	40
75,0	8,0	91,0	10	90	230	2,96	40
100,0	8,5	117,0	10	90	300	3,95	40

# GOODALL® – DELIDRINK SD LITE

Le tuyau d'aspiration et de refoulement (SD) convient à une utilisation dans l'industrie alimentaire et des boissons, particulièrement dans les brasseries et les caves. L'âme en EPDM est insipide et inodore et se nettoie facilement par stérilisation à la vapeur. Elle résiste aux produits de nettoyage et de désinfection courants. Le tuyau possède en outre un bon rayon de courbure ainsi qu'une paroi extérieure spéciale, brillante, à larges ondulations et à faible frottement, simple à nettoyer.



## Structure

### Âme :

- Caoutchouc EPDM, blanc, très lisse
- Conforme à la plupart des prescriptions alimentaires courantes
- Pas contaminante
- Convient particulièrement bien au transport de vin, de bière et d'autres boissons alcoolisées
- Haute résistance aux détergents couramment utilisés (Veuillez demander notre recommandation de nettoyage séparée)

### Insertions :

- Plusieurs tresses textiles résistantes haute rigidité
- Spirale en plastique

### Paroi extérieure :

- Caoutchouc EPDM, rouge, ondulé, brillant
- Revêtement UPE
- Résistante à l'abrasion, aux intempéries et à l'ozone
- Facile à nettoyer

## Informations techniques

### Plage de température :

- De -40 °C à +100 °C
- Nettoyage à la vapeur jusqu'à +130 °C, 30 minutes au maximum

### Pression d'éclatement :

- 30 bars
- Facteur sécurité 3 : 1

## Normes



## Disponibilité et davantage d'informations

TUYAU D'ASPIRATION ET DE REFOULEMENT AVEC SPIRALE							
Diamètre intérieur	Épaisseur de paroi	Diamètre extérieur	Pression de service	Vide	Rayon de courbure	Poids	Longueur du rouleau
mm	mm	mm	bar	%	mm	kg/m	m
19,0	8,0	35,0	10	90	60	0,74	40
25,0	8,0	41,0	10	90	75	0,92	40
32,0	8,5	49,0	10	90	90	1,14	40
38,0	8,5	55,0	10	90	120	1,33	40
51,0	8,5	68,0	10	90	150	1,70	40

# GOODALL® – MILKO SD LITE

Le tuyau d'aspiration et de refoulement alimentaire (SD) convient entre autres pour le transport de denrées alimentaires liquides, particulièrement pour les produits laitiers. Il est également utilisé pour le remplissage et le déchargement des camions-citernes de collecte du lait ainsi que pour le transport de boissons alcoolisées et non alcoolisées. Le tuyau est léger et facile à manipuler grâce à une ergonomie optimisée. Il est conforme à de nombreuses réglementations internationales, ne se déforme pas et résiste au flambage. En outre, le rinçage est aisé grâce à son âme lisse. Sa paroi extérieure est résistante à l'abrasion et ne tache pas.



## Structure

### Âme :

- Caoutchouc NR blanc, extrêmement lisse et homogène, extrudé d'un seul tenant
- Haute résistance aux détergents couramment utilisés (veuillez demander notre recommandation de nettoyage séparée)

### Insertions :

- Plusieurs tresses textiles résistantes haute rigidité
- Spirale en plastique (NW 100 avec spirale en acier)

### Paroi extérieure :

- Caoutchouc NR, bleu, lisse
- Excellente résistance à la chaleur, aux intempéries, à l'ozone et à l'abrasion
- Ne tache pas

## Informations techniques

### Plage de température :

- De -30 °C à +85 °C
- Nettoyage à la vapeur jusqu'à +130 °C, 30 minutes au maximum

### Pression d'éclatement :

- 18 bar
- Facteur sécurité 3 : 1

## Normes



## Disponibilité et davantage d'informations

TUYAU D'ASPIRATION ET DE REFOULEMENT AVEC SPIRALE							
Diamètre intérieur	Épaisseur de paroi	Diamètre extérieur	Pression de service	Vide	Rayon de courbure	Poids	Longueur du rouleau
mm	mm	mm	bar	%	mm	kg/m	m
38,0	6,5	51,0	6	70	120	1,10	40
50,0	6,0	63,0	6	70	150	1,39	40
53,0	6,5	66,0	6	70	160	1,41	40
63,5	7,0	77,5	6	70	190	1,85	40
75,0	7,5	90,0	6	70	230	2,25	40
100,0	8,0	116,0	6	90	300	4,00	40



# GOODALL® – VINTAGE SD LITE

Le tuyau d'aspiration et de refoulement avec une âme en EPDM insipide et inodore est le choix idéal pour les entreprises vinicoles, les brasseries et autres industries alimentaires et de boissons. Il résiste très bien à tous les produits de nettoyage et de désinfection courants ainsi qu'aux températures de stérilisation à la vapeur ouverte et de nettoyage jusqu'à 266° F/130 °C. Par son excellent rayon de courbure et sa conception spéciale anti-écrasement qui lui permet de se reformer après une compression accidentelle, ce tuyau est la solution parfaite pour de hautes exigences.



## Structure

### Âme :

- Caoutchouc EPDM, blanc, très lisse
- Mélange de caoutchouc non contaminant
- Conforme aux réglementations internationales sur les denrées alimentaires les plus strictes
- Ne propage pas la croissance de bactéries
- Haute résistance aux détergents couramment utilisés

### Insertions :

- Plusieurs tresses textiles haute rigidité
- Spirale en acier pour résister au vide

### Paroi extérieure :

- Caoutchouc EPDM, rouge, impression toilée
- Résistante à l'usure, aux intempéries et à l'ozone

## Informations techniques

### Plage de température :

- De -40 °C à +100 °C
- De -40 °F à +212 °F

### Pression d'éclatement :

- 30 bars (selon le diamètre)
- Facteur sécurité 3 : 1

## Normes

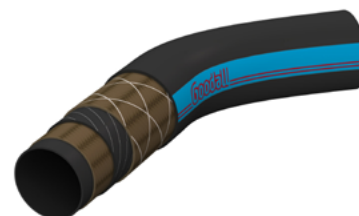


## Disponibilité et davantage d'informations

TUYAU D'ASPIRATION ET DE REFOULEMENT AVEC SPIRALE						
Diamètre intérieur	Épaisseur de paroi	Diamètre extérieur	Pression de service	Rayon de courbure	Poids	Longueur du rouleau
mm	mm	mm	bar	mm	kg/m	m
19	8	35	10	80	0.80	40
25	8	41	10	100	0.95	40
38	8	54	10	180	1.32	40
51	8	67	10	250	1.73	40
63.5	9	81	10	315	2.30	40
76	9	94	10	380	3.63	40

# GOODALL® – SUPERB BLACK SD

Le tuyau universel flexible en PTFE est la solution parfaite pour des applications d'aspiration et de refoulement dans des fûts, des conteneurs, des camions-citernes, dans l'industrie chimique ou pharmaceutique. L'âme en PTFE sans soudure garantit une excellente imperméabilité et un transport des liquides sans risque de contamination. Il convient donc parfaitement pour un grand nombre de produits chimiques couramment utilisés (voir tableau de résistance). Ce tuyau est donc le choix idéal lorsque les processus de production nécessitent l'utilisation de matériaux inertes non contaminants et répondant aux réglementations internationales.



## Structure

### Âme :

- Caoutchouc PTFE, noir, lisse
- Sans phtalates
- Insipide et inodore
- Résistance électrique :  $R < 10^6 \Omega$

### Insertions :

- Plusieurs insertions synthétiques haute rigidité
- Spirale en acier galvanisé noyée dans la masse, résistante au vide

### Paroi extérieure :

- Caoutchouc EPDM, noir, impression toilée
- Excellente résistance à l'abrasion, aux intempéries, à l'ozone et au vieillissement
- Résistance électrique :  $R < 10^6 \Omega$

## Disponibilité et davantage d'informations

## Informations techniques

### Plage de température :

- De -40 °C à +150 °C
- De -40 °F à +302 °F
- Nettoyage à la vapeur à extrémité ouverte jusqu'à 150 °C / 302 °F [30 minutes au maximum]

### Pression d'éclatement :

- 64 bars
- Facteur sécurité 4 : 1

## Normes

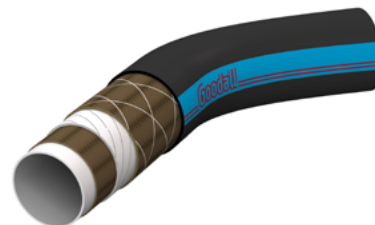


- USP Klasse VI
- EC 2023/2006
- ISO 10993 : 2009 – Sections 4,5,11,12

TUYAU D'ASPIRATION ET DE REFOULEMENT AVEC SPIRALE						
Diamètre intérieur	Épaisseur de paroi	Diamètre extérieur	Pression de service	Rayon de courbure	Poids	Longueur du rouleau
mm	mm	mm	bar	mm	kg/m	m
19	6	31	16	188	0.64	30
25	6	37	16	225	0.83	30
32	6	44	16	262	1.15	30
38	7	51	16	338	1.40	30
51	8	67	16	412	1.88	30
63.5	8	80	16	450	2.78	20
76	8	92.0	16	525	3.28	20
100	9	117.0	16	690	4.70	20

# GOODALL® – SUPERB WHITE SD

Tuyau flexible convenant parfaitement pour l'utilisation dans des applications d'aspiration et de refoulement de différents types de substances pharmaceutiques et chimiques dans un environnement pharmaceutique. Ce tuyau est donc le choix idéal lorsque les processus de production nécessitent l'utilisation de matériaux de tuyau inertes, non contaminants. L'âme en PTFE garantit une excellente imperméabilité et le transport de chaque liquide sans aucun risque de contamination. En outre, ce tuyau répond à plusieurs réglementations internationales afin de garantir les normes de qualité et de sécurité les plus élevées.



## Structure

### Âme :

- Caoutchouc PTFE, blanc, lisse
- Sans phtalates
- Insipide et inodore

### Insertions :

- Plusieurs insertions synthétiques haute rigidité
- Spirale en acier galvanisé noyée dans la masse, résistante au vide
- Double fil de cuivre pour éliminer l'électricité statique

### Paroi extérieure :

- Caoutchouc EPDM, noir, impression toilée
- Excellente résistance à l'abrasion, aux intempéries, à l'ozone et au vieillissement
- Résistance électrique :  $R < 10^6 \Omega$

## Disponibilité et davantage d'informations

## Informations techniques

### Plage de température :

- De -40 °C à +150 °C
- De -40 °F à +302 °F
- Nettoyage à la vapeur à extrémité ouverte jusqu'à 150 °C / 302 °F [30 minutes au maximum]

### Pression d'éclatement :

- 64 bars
- Facteur sécurité 4 : 1

## Normes



- USP Klasse VI
- EG 2023/2006
- ISO 10993 : 2009

TUYAU D'ASPIRATION ET DE REFOULEMENT AVEC SPIRALE						
Diamètre intérieur	Épaisseur de paroi	Diamètre extérieur	Pression de service	Rayon de courbure	Poids	Longueur du rouleau
mm	mm	mm	bar	mm	kg/m	m
19	6	31	16	188	0.64	30
25	6	37	16	225	0.83	30
32	6	44	16	262	1.15	30
38	7	51	16	338	1.40	30
51	8	67	16	412	1.88	30
63.5	8	80	16	450	2.78	20
76	8	92.0	16	525	3.28	20
100	9	117.0	16	690	4.70	20

# GOODALL® – SUPERB WHITE PHARMA SD

Tuyau flexible convenant parfaitement pour l'utilisation dans des applications d'aspiration et de refoulement de différents types de substances pharmaceutiques et chimiques dans un environnement pharmaceutique. Ce tuyau est donc le choix idéal lorsque les processus de production nécessitent l'utilisation de matériaux de tuyau inertes, non contaminants. L'âme en PTFE garantit une excellente imperméabilité et le transport de chaque liquide sans aucun risque de contamination. En outre, ce tuyau répond à plusieurs réglementations internationales afin de garantir les normes de qualité et de sécurité les plus élevées.



## Structure

### Âme :

- Caoutchouc PTFE, blanc, lisse
- Sans phtalates
- Insipide et inodore

### Insertions :

- Plusieurs insertions synthétiques haute rigidité
- Spirale en acier galvanisé noyée dans la masse, résistante au vide
- Double fil de cuivre pour éliminer l'électricité statique

### Paroi extérieure :

- UPE marbré, noir et blanc, lisse
- Excellente résistance à l'abrasion, aux intempéries, à l'ozone et au vieillissement
- Hygiénique et facile à nettoyer, faible coefficient de frottement
- Résistant aux produits chimiques doux et aux acides
- Conforme aux normes FDA, inodore et insipide
- Résistance électrique :  $R < 10^6 \Omega$

## Informations techniques

### Plage de température :

- De -40 °C à +150 °C
- De -40 °F à +302 °F
- Nettoyage à la vapeur à extrémité ouverte jusqu'à 150 °C / 302 °F [30 minutes au maximum]

### Pression d'éclatement :

- 64 bars
- Facteur sécurité 4 : 1

## Normes



- USP Klasse VI
- EC 2023/2006
- ISO 10993 : 2009

## Disponibilité et davantage d'informations

TUYAU D'ASPIRATION ET DE REFOULEMENT AVEC SPIRALE						
Diamètre intérieur	Épaisseur de paroi	Diamètre extérieur	Pression de service	Rayon de courbure	Poids	Longueur du rouleau
mm	mm	mm	bar	mm	kg/m	m
13	6	25	10	135	0.53	20
19	6	31	10	125	0.65	30
25	6	37	10	150	0.75	30
32	6	44	10	175	1.00	30
38	7	51	10	225	1.30	30
51	8	67	10	275	2.10	30
63.5	8	80	10	300	2.60	20
76	8	92.0	10	350	3.10	20

## 5. Tuyaux de nettoyage

# GOODALL® – BLUE GUARDIAN

Le tuyau de vapeur est utilisé pour le nettoyage à l'eau chaude et à la vapeur dans l'industrie alimentaire. Il convient pour l'utilisation dans les laiteries, les abattoirs et autres domaines de l'industrie alimentaire. Il peut être monté sur des enrouleurs.

### Structure

#### Âme :

- Caoutchouc EPDM, blanc, lisse, homogène et extrudé d'un seul tenant
- Insipide et inodore
- Haute résistance aux détergents couramment utilisés
- Résistant aux graisses animales et aux huiles végétales

#### Insertions :

- Plusieurs tresses textiles résistantes haute rigidité

#### Paroi extérieure :

- Caoutchouc EPDM, bleu, lisse
- Excellente résistance à la chaleur, aux intempéries, à l'ozone et à l'abrasion
- Résistant aux graisses animales et aux huiles végétales
- Ne tache pas

### Disponibilité et davantage d'informations



### Informations techniques

#### Plage de température :

- Eau chaude de +95 °C
- Vapeur saturée de +164 °C

#### Pression d'éclatement :

- 60 bars
- Facteur sécurité 3 : 1 (eau chaude)
- Facteur sécurité 10 : 1 (vapeur)

#### Normes



TUYAU D'ASPIRATION ET DE REFOULEMENT AVEC SPIRALE							
Diamètre intérieur	Épaisseur de paroi	Diamètre extérieur	Pression de service	Pression de service	Rayon de courbure	Poids	Longueur du rouleau
mm	mm	mm	bar	bar	mm	kg/m	m
10,0	5,0	20,0	20	60	75	0,27	40
13,0	5,0	23,0	20	60	90	0,38	40
16,0	6,0	28,0	20	60	100	0,50	40
19,0	6,0	31,0	20	60	120	0,65	40
25,0	7,0	39,0	20	60	160	0,96	40
32,0	7,0	46,0	20	60	200	1,20	40
38,0	8,0	54,0	20	60	240	1,63	40
51,0	8,5	67,0	20	60	310	2,12	40

# GOODALL® – MULTISERV BLACK

Le tuyau multiusage est idéal pour l'air comprimé, l'eau, les solutions aqueuses ainsi que l'huile et le diesel (non recommandé pour des applications avec du carburant). Il convient entre autres dans l'exploitation minière et la construction, dans l'industrie chimique et la pétrochimie. Sa paroi extérieure grise résiste à l'huile et aux graisses, l'âme est conductrice et assure la sécurité. Il reste flexible même à de basses températures et résiste au flambage.



## Structure

### Âme :

- Caoutchouc NBR noir, lisse et sans soudure
- Extrudée
- Résistance électrique :  $R < 10^6 \Omega$

### Insertions :

- 4 tresses spiralées en polyester
- Résistance à la traction élevée

### Paroi extérieure :

- Caoutchouc NBR noir
- Lisse, très haute résistance à l'usure
- Extrudée
- Résistante aux intempéries et à l'ozone

## Informations techniques

### Plage de température :

- De -30 °C à +95 °C

### Pression d'éclatement :

- 80 bars
- Facteur sécurité 4 : 1

## Normes



## Disponibilité et davantage d'informations

TUYAU DE REFOULEMENT SANS SPIRALE							
Diamètre intérieur	Épaisseur de paroi	Diamètre extérieur	Pression de service	Rayon de courbure	Poids	Longueur du rouleau	
mm	mm	mm	bar	mm	kg/m	m	
6	5	15.6	20	39.6	0.19	60	
8	4	16.4	20	48.8	0.21	60	
10	4	18.0	20	57.9	0.25	60	
13	5	22.2	20	77.7	0.36	60	
16	5	25.3	20	96	0.42	60	
19	5	29.2	20	115.8	0.60	60	
25	6	36.2	20	179.6	0.86	60	
32	6	44.5	20	222.2	1.08	60	

# GOODALL® – PETRALFLO D

Tuyau flexible et robuste (D), idéal pour le remplissage de réservoirs avec des carburants sans plomb (EN 228 : 2008) jusqu'à une teneur maximale en hydrocarbures aromatiques de 50 % et à teneur en oxygène limitée selon la directive CEE 85/536. Convient en outre pour les huiles lubrifiantes, l'huile diesel (EN 590 : 2010), l'huile de chauffage (DIN 51603 partie 1 à 5), l'huile hydraulique à base d'huile minérale ainsi que pour des applications dans l'industrie pétrochimique selon EN 12115. Idéal pour des applications où des charges électrostatiques peuvent survenir. Grâce à sa paroi conductible, l'électricité statique est dirigée en toute sécurité vers la terre. Le flexible Ω/T répond aux normes EN 12115 : 2011 et EN 1761 : 1999.



## Structure

### Âme :

- Caoutchouc NBR noir, très lisse, homogène et extrudé d'un seul tenant
- Résistance électrique :  $R < 10^6 \Omega$

### Insertions :

- Plusieurs tresses textiles haute rigidité
- Deux tresses de cuivre en croix

### Paroi extérieure :

- Caoutchouc CR noir, impression toilée
- Excellente résistance à l'abrasion, aux huiles, aux intempéries et à l'ozone
- Résistance électrique :  $R < 10^6 \Omega$

## Informations techniques

### Plage de température :

- De -30 °C à +90 °C

### Pression d'éclatement :

- 80 bars
- Facteur sécurité 4 : 1

## Normes



## Disponibilité et davantage d'informations

TUYAU DE REFOULEMENT SANS SPIRALE							
Diamètre intérieur	Épaisseur de paroi	Diamètre extérieur	Pression de service	Rayon de courbure	Poids	Longueur du rouleau	
mm	mm	mm	bar	mm	kg/m	m	
25,0	6,0	37,0	20	150	0,80	40	
32,0	6,0	44,0	20	175	1,05	40	
38,0	6,5	51,0	20	225	1,30	40	
50,0	8,0	66,0	20	275	1,90	40	
63,0	8,0	79,0	20	300	2,20	40	
75,0	8,0	91,0	20	350	2,80	40	
100,0	8,0	116,0	20	450	3,80	40	

# GOODALL® – PETRALFLO SD

Tuyau d'aspiration et de refoulement très flexible et robuste (SD), idéal pour le remplissage et le déchargement de réservoirs, camions-citernes et bateaux avec des carburants sans plomb (EN 228 : 2008) jusqu'à une teneur maximale en hydrocarbures aromatiques de 50 % et à une teneur en oxygène limitée selon la directive CEE 85/536. Convient en outre pour les huiles lubrifiantes, l'huile diesel (EN 590 : 2010), l'huile de chauffage (DIN 51603 partie 1 à 5), l'huile hydraulique à base d'huile minérale ainsi que pour des applications dans l'industrie pétrochimique selon EN 12115. Idéal pour des applications où des charges électrostatiques peuvent survenir. Grâce à sa paroi conductible, l'électricité statique est dirigée en toute sécurité vers la terre. Le flexible  $\Omega/T$  répond aux normes EN 12115 : 2011 et EN 1761 : 1999.



## Structure

### Âme :

- Caoutchouc NBR noir, très lisse, homogène et extrudé d'un seul tenant
- Résistance électrique :  $R < 10^6 \Omega$

### Insertions :

- Plusieurs tresses textiles haute rigidité
- Deux tresses de cuivre en croix
- Spirale en acier galvanisé noyée dans la masse

### Paroi extérieure :

- Caoutchouc CR noir, impression toilée
- Excellente résistance à l'abrasion, aux huiles, aux intempéries et à l'ozone
- Résistance électrique :  $R < 10^6 \Omega$

## Informations techniques

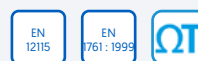
### Plage de température :

- De -30 °C à +90 °C

### Pression d'éclatement :

- 64 bars
- Facteur sécurité 4 : 1

## Normes



## Disponibilité et avantage d'informations

TUYAU D'ASPIRATION ET DE REFOULEMENT AVEC SPIRALE							
Diamètre intérieur	Épaisseur de paroi	Diamètre extérieur	Pression de service	Vide	Rayon de courbure	Poids	Longueur du rouleau
mm	mm	mm	bar	%	mm	kg/m	m
19,0	6,0	31,0	16	90	120	0,85	40
25,0	6,0	37,0	16	90	150	1,05	40
32,0	6,0	44,0	16	90	175	1,25	40
38,0	6,5	51,0	16	90	225	1,50	40
50,0	8,0	66,0	16	90	275	2,40	40
63,0	8,0	79,0	16	90	300	2,95	40
75,0	8,0	91,0	16	90	350	3,40	40
100,0	8,0	116,0	16	90	450	4,85	40
125,0	10,0	145,0	16	90	600	6,65	40
150,0	10,0	170,0	16	90	750	8,70	40



# GOODALL® – TANKER SD FLEXOLINE

Tuyau flexible d'aspiration et de refoulement (SD) pour les produits pétroliers et les mélanges de carburants jusqu'à une teneur maximale en hydrocarbures aromatiques de 55 %. Sa structure légère et flexible permet une manipulation facile. Grâce à sa paroi conductible, l'électricité statique est dirigée en toute sécurité vers la terre. Tuyau Ω/T

## Structure

### Âme :

- Caoutchouc NBR, noir, lisse
- Résistance électrique :  $R < 10^6 \Omega$

### Insertions :

- Plusieurs tresses textiles haute rigidité
- Spirale en acier galvanisé noyée dans la masse

### Paroi extérieure :

- Caoutchouc CR noir, impression toilée
- Excellente résistance à l'abrasion, aux huiles, aux intempéries et à l'ozone
- Résistance électrique :  $R < 10^6 \Omega$

## Disponibilité et davantage d'informations



## Informations techniques

### Plage de température :

- De -30 °C à +82 °C
- Eau chaude à +90 °C

### Pression d'éclatement :

- 40 bars
- Facteur sécurité 4 : 1

## Normes



TUYAU D'ASPIRATION ET DE REFOULEMENT AVEC SPIRALE							
Diamètre intérieur	Épaisseur de paroi	Diamètre extérieur	Pression de service	Vide	Rayon de courbure	Poids	Longueur du rouleau
mm	mm	mm	bar	%	mm	kg/m	m
19,0	5,0	29,0	10	100	76	0,61	61
25,0	5,0	35,0	10	100	100	0,76	61
32,0	5,0	42,0	10	100	120	0,89	61
38,0	5,0	48,0	10	100	152	1,04	61
40,0	5,0	50,0	10	100	160	1,09	30,5
42,0	5,0	52,0	10	100	168	1,15	61
45,0	5,0	55,0	10	100	180	1,22	61
51,0	5,0	61,0	10	100	204	1,34	61
60,0	6,0	72,0	10	100	240	2,02	61
63,0	6,0	75,0	10	90	252	2,10	61
76,0	6,0	88,0	10	90	304	2,51	61
80,0	7,0	94,0	10	90	320	2,70	61
90,0	7,0	104,0	10	90	360	3,14	61
102,0	7,0	116,0	10	90	408	3,49	61
127,0	9,0	145,0	10	90	508	5,93	30,5
152,0	9,0	170,0	10	80	608	7,34	61

# GOODALL® – ABRADER SD

Tuyau d'aspiration et de refoulement pour le transport de boues, de ciment, de sables, de graviers, de semences et d'autres matériaux abrasifs. Il est idéal pour des applications où des charges électrostatiques peuvent survenir. Tuyau Ω

## Structure

### Âme :

- Caoutchouc NR/BR/SBR, noir, très résistant à l'abrasion (usure moyenne : 50 mm<sup>3</sup> selon la norme ISO 4649 : 2021)
- Résistance électrique :  $R < 10^6 \Omega$

### Insertions :

- Plusieurs tresses textiles haute rigidité
- Spirale en acier galvanisé noyée dans la masse

### Paroi extérieure :

- Caoutchouc SBR, noir, impression toilée
- Excellente résistance à l'abrasion, aux intempéries et à l'ozone
- Résistance électrique :  $R < 10^6 \Omega$



## Informations techniques

### Plage de température :

- De -30 °C à +80 °C

### Pression d'éclatement :

- 30 bars
- Facteur sécurité 3 : 1

## Normes



## Disponibilité et davantage d'informations

TUYAU D'ASPIRATION ET DE REFOULEMENT AVEC SPIRALE							
Diamètre intérieur	Épaisseur de paroi	Diamètre extérieur	Pression de service	Vide	Rayon de courbure	Poids	Longueur du rouleau
mm	mm	mm	bar	%	mm	kg/m	m
51,0	7,0	65,0	10	100	153	1,43	61
63,0	7,0	77,0	10	90	189	1,90	61
76,0	7,0	90,0	10	90	228	2,28	61
102,0	7,0	116,0	10	90	306	3,19	61
127,0	8,0	143,0	10	80	508	4,75	61
152,0	8,0	168,0	10	80	608	5,96	61
203,0	9,0	221,0	10	70	812	8,99	61

# GOODALL® – FIBERFLEX

Le tuyau de protection avec gaine en fibres de verre est idéal pour des environnements industriels difficiles tels que les fonderies, les aciéries et l'industrie du verre. Il est constitué d'un caoutchouc EPDM résistant à la chaleur et d'une gaine en fibres de verre résistant à des températures jusqu'à 550 °C. Il protège les câbles et l'eau de refroidissement de manière efficace et convient parfaitement pour des applications dans des environnements jusqu'à une teneur maximale en hydrocarbures aromatiques de 55 %.



## Structure

### Âme :

- Caoutchouc EPDM, blanc, très lisse
- Non-conducteur (isolant)

### Insertions :

- Tresses textiles disposées en spirale
- Haute résistance à la traction

### Paroi extérieure :

- Caoutchouc EPDM, blanc, enrobé de fibres de verre
- Non-conducteur (isolant)

## Informations techniques

### Plage de température :

- De -40 °C à +120 °C (permanent)

### Pression d'éclatement :

- 60 bars
- Facteur sécurité 3 : 1

## Disponibilité et davantage d'informations

TUYAU DE REFOULEMENT SANS SPIRALE							
Diamètre intérieur	Épaisseur de paroi	Diamètre extérieur	Pression de service	Rayon de courbure	Poids	Longueur du rouleau	
mm	mm	mm	bar	mm	kg/m	m	
10	5	20	20	80	0.32	40	
13	6	24	20	104	0.42	40	
16	6	28	20	128	0.55	40	
19	6	31	20	152	0.63	40	
25	6	37	20	200	0.79	40	
32	6	44	20	256	0.97	40	
38	8	54.0	20	304	1.62	40	
45	9	63.0	20	360	2.13	40	
50	8	65	20	400	1.96	40	
65	9	82	20	520	2.70	40	
75	10	95	20	600	3.71	40	

## 8. Tuyaux multifonctionnels, à air et eau

# GOODALL® – OSTRAL

Le tuyau de radiateur en caoutchouc résiste aux antigels comme le glycol. Il convient pour le transport d'eau chaude jusqu'à maximum +120 °C et est conforme à la norme DIN 73411.

### Structure

#### Âme :

- Caoutchouc EPDM, noir, lisse

#### Insertions :

- Plusieurs tresses textiles synthétiques enroulées et résistantes à la traction

#### Paroi extérieure :

- Caoutchouc EPDM, noir, impression toilée
- Excellente résistance à l'abrasion, aux intempéries et à l'ozone

### Disponibilité et davantage d'informations



### Informations techniques

#### Plage de température :

- De -40 °C à +120 °C

#### Pression d'éclatement :

- 15 bars
- Facteur sécurité 3 : 1

### Normes



# GOODALL® – OSTR

TUYAU DE REFOULEMENT SANS SPIRALE						
Diamètre intérieur	Épaisseur de paroi	Diamètre extérieur	Pression de service	Rayon de courbure	Poids	Longueur du rouleau
mm	mm	mm	bar	mm	kg/m	m
13,0	4,0	21,0	5	130	0,23	40
16,0	4,0	24,0	5	160	0,27	40
18,0	4,0	26,0	5	180	0,30	40
20,0	4,0	28,0	5	200	0,33	40
22,0	4,0	30,0	5	220	0,36	40
25,0	4,0	33,0	5	250	0,40	40
28,0	4,0	36,0	5	280	0,44	40
30,0	4,0	38,0	5	300	0,46	40
32,0	4,0	40,0	5	320	0,49	40
35,0	4,0	43,0	5	350	0,53	40
38,0	5,0	48,0	5	380	0,76	40
40,0	5,0	50,0	5	400	0,77	40
42,0	5,0	52,0	5	420	0,80	40
45,0	5,0	55,0	5	450	0,85	40
48,0	5,0	58,0	5	480	0,90	40
51,0	5,0	61,0	5	510	0,99	40
55,0	5,0	65,0	5	550	1,06	40
57,0	5,0	67,0	5	570	1,10	40
60,0	5,0	70,0	5	600	1,15	40
63,0	5,0	73,0	5	630	1,16	40
70,0	5,0	80,0	5	700	1,28	40
76,0	5,0	86,0	5	760	1,38	40
80,0	5,0	90,0	5	800	1,42	40
90,0	6,0	102,0	5	900	1,93	40
102,0	6,0	114,0	5	1020	2,17	40
110,0	6,0	122,0	5	1100	2,36	40
114,0	6,0	126,0	5	1140	2,45	40
127,0	7,0	141,0	5	1270	3,28	40

# GOODALL® – TITON BLACK

Tuyau multiusage léger de qualité supérieure. Il est utilisé entre autres pour le transport d'eau et d'air à des températures jusqu'à + 120 °C, brièvement jusqu'à + 140 °C. Il convient entre autres à une utilisation dans la chimie, la pétrochimie, la construction de machines en général. Résistance électrique intégrale des éléments du tuyau  $R < 10^6 \Omega$ . Même à de basses températures, le tuyau reste souple et très résistant au flambage. En tenant compte du rayon de courbure minimal, il convient pour l'utilisation dans des chaînes porte-câbles. Il répond aux normes ISO 2398 : 2016 type 2, classes B/L-T et ISO 1402. Tuyau  $\Omega$



## Structure

### Âme :

- Caoutchouc EPDM, noir, très lisse, homogène et extrudé d'un seul tenant
- Résistance électrique :  $R < 10^6 \Omega$

### Insertions :

- Tresses en polyester résistant à la traction

### Paroi extérieure :

- Caoutchouc EPDM, noir, lisse
- Excellente résistance à la chaleur, aux intempéries, à l'ozone et à l'abrasion
- Résistance électrique :  $R < 10^6 \Omega$

## Disponibilité et davantage d'informations

## Informations techniques

### Plage de température :

- De -40 °C à + 120 °C, brièvement à +140 °C.

### Pression d'éclatement :

- 80 bars (DN 32, 38 : 60 bars, DN 50 : 45 bars)
- Facteur sécurité 4 : 1 (DN 50 : 3 : 1)

## Normes



TUYAU DE REFOULEMENT SANS SPIRALE							
Diamètre intérieur	Diamètre intérieur	Épaisseur de paroi	Diamètre extérieur	Pression de service	Rayon de courbure	Poids	Longueur du rouleau
mm	Zoll	mm	mm	bar	mm	kg/m	m
6,0	¼	3,3	12,7	20	38,1	0,13	100
8,0	5/16	3,9	15,8	20	50,8	0,19	100
10,0	3/8	3,7	17,5	20	57,2	0,25	100
13,0	½	4,6	22,2	20	76,2	0,36	100
16,0	5/8	4,7	25,4	20	95,3	0,43	100
19,0	¾	5,1	29,2	20	114,3	0,60	60
25,0	1	5,6	36,3	20	177,8	0,73	60
32,0	1 ¼	6,2	44,4	15	222,2	1,18	60
38,0	1 ½	6,4	50,8	15	266,7	1,34	60
50,0	2	7,4	64,8	15	355,6	1,81	50

# GOODALL® – SUPER-CORD

Tuyau à eau à paroi épaisse. Il se prête à une utilisation intensive dans l'industrie, l'agriculture et la construction. Il convient à l'air chargé d'huile.

## Structure

### Âme :

- Caoutchouc NBR/SBR, noir, lisse
- Convient à l'air chargé d'huile

### Insertions :

- Plusieurs tresses textiles résistantes haute rigidité

### Paroi extérieure :

- Caoutchouc CR noir, impression toilée
- Résistante aux intempéries et à l'ozone

### Disponibilité et davantage d'informations



## Informations techniques

### Plage de température :

- De -30 °C à +85 °C

### Pression d'éclatement :

- 90 bars
- Facteur sécurité 3 : 1

TUYAU DE REFOULEMENT SANS SPIRALE							
Diamètre intérieur	Épaisseur de paroi	Diamètre extérieur	Pression de service	Rayon de courbure	Poids	Longueur du rouleau	
mm	mm	mm	bar	mm	kg/m	m	
13,0	4,0	21,0	30	117	0,29	40	
16,0	4,0	24,0	30	150	0,36	40	
19,0	4,5	28,0	30	175	0,48	40	
25,0	5,0	35,0	30	230	0,61	40	
32,0	8,0	48,0	30	288	1,39	40	
38,0	9,0	56,0	30	342	1,8	40	

## 8. Tuyaux multifonctionnels, à air et eau

# GOODALL® – MULTI BLUE

Le tuyau polyvalent se révèle être la solution idéale pour de nombreuses applications, entre autres pour l'air comprimé, l'eau et les solutions aqueuses. Il convient parfaitement à une utilisation avec des outils pneumatiques tout en offrant une propriété conductrice pour plus de sécurité. Facile à manipuler et flexible même à des températures froides, ce tuyau est particulièrement confortable pour son utilisateur.



### Structure

#### Âme :

- Caoutchouc EPDM, noir
- Lisse, extrudé d'un seul tenant
- Résistance électrique :  $R < 10^6 \Omega$

#### Insertions :

- Tresses de polyester disposées en spirale
- Haute résistance à la traction

#### Paroi extérieure :

- Caoutchouc EPDM, bleu
- Résistante à l'abrasion, aux conditions atmosphériques extrêmes et à l'ozone
- Lisse, très résistante à l'usure
- Extrudée d'un seul tenant

### Informations techniques

#### Plage de température :

- De -40 °C à +100 °C
- À court terme jusqu'à +120 °C

#### Pression d'éclatement :

- 60 bars
- Facteur sécurité 3 : 1

### Disponibilité et davantage d'informations

TUYAU DE REFOULEMENT SANS SPIRALE							
Diamètre intérieur	Épaisseur de paroi	Diamètre extérieur	Pression de service	Rayon de courbure	Poids	Longueur du rouleau	
mm	mm	mm	bar	mm	kg/m	m	
6	4	13	20	40	0.14	50	
10	6	20	20	75	0.34	50	
13	6	23	20	100	0.38	50	
16	6.5	26	20	125	0.44	50	
19	8	29	20	155	0.51	50	
25	8	37	20	205	0.79	50	



# GOODALL® – MULTI GREEN

Le tuyau polyvalent se révèle être la solution idéale pour de nombreuses applications, entre autres pour l'air comprimé, l'eau et les solutions aqueuses. Il convient parfaitement à une utilisation avec des outils pneumatiques tout en offrant une propriété conductrice pour plus de sécurité. Facile à manipuler et flexible même à des températures froides, ce tuyau est particulièrement confortable pour son utilisateur.



## Structure

### Âme :

- SCaoutchouc EPDM, noir
- Lisse, extrudé d'un seul tenant
- Résistance électrique :  $R < 10^6 \Omega$

### Insertions :

- Tresses de polyester disposées en spirale
- Haute résistance à la traction

### Paroi extérieure :

- Caoutchouc EPDM, vert
- Résistante à l'abrasion, aux conditions atmosphériques extrêmes et à l'ozone
- Lisse, très résistante à l'usure
- Extrudée d'un seul tenant

## Informations techniques

### Plage de température :

- De -40 °C à +100 °C
- À court terme jusqu'à +120 °C

### Pression d'éclatement :

- 60 bars
- Facteur sécurité 3 : 1

## Disponibilité et davantage d'informations

TUYAU DE REFOULEMENT SANS SPIRALE							
Diamètre intérieur	Épaisseur de paroi	Diamètre extérieur	Pression de service	Rayon de courbure	Poids	Longueur du rouleau	
mm	mm	mm	bar	mm	kg/m	m	
6	4	13	20	40	0.14	50	
10	6	20	20	75	0.34	50	
13	6	23	20	100	0.38	50	
16	6.5	26	20	125	0.44	50	
19	8	29	20	155	0.51	50	
25	8	37	20	205	0.79	50	

# GOODALL® – MULTI RED

Le tuyau polyvalent se révèle être la solution idéale pour de nombreuses applications, entre autres pour l'air comprimé, l'eau et les solutions aqueuses. Il convient parfaitement à une utilisation avec des outils pneumatiques tout en offrant une propriété conductrice pour plus de sécurité. Facile à manipuler et flexible même à des températures froides, ce tuyau est particulièrement confortable pour son utilisateur.



### Structure

#### Âme :

- Caoutchouc EPDM, noir
- Lisse, extrudé d'un seul tenant
- Résistance électrique :  $R < 10^6 \Omega$

#### Insertions :

- Tresses de polyester disposées en spirale
- Haute résistance à la traction

#### Paroi extérieure :

- Caoutchouc EPDM, rouge
- Résistante à l'abrasion, aux conditions atmosphériques extrêmes et à l'ozone
- Lisse, très résistante à l'usure
- Extrudée d'un seul tenant

### Informations techniques

#### Plage de température :

- De -40 °C à +100 °C
- À court terme jusqu'à +120 °C

#### Pression d'éclatement :

- 60 bars
- Facteur sécurité 3 : 1

### Disponibilité et davantage d'informations

TUYAU DE REFOULEMENT SANS SPIRALE							
Diamètre intérieur	Épaisseur de paroi	Diamètre extérieur	Pression de service	Rayon de courbure	Poids	Longueur du rouleau	
mm	mm	mm	bar	mm	kg/m	m	
13	6	23	20	100	0.38	50	
16	6.5	26	20	125	0.44	50	
19	8	29	20	155	0.51	50	
25	8	37	20	205	0.79	50	

# GOODALL® – MULTI YELLOW

Le tuyau polyvalent se révèle être la solution idéale pour de nombreuses applications, entre autres pour l'air comprimé, l'eau et les solutions aqueuses. Il convient parfaitement à une utilisation avec des outils pneumatiques tout en offrant une propriété conductrice pour plus de sécurité. Facile à manipuler et flexible même à des températures froides, ce tuyau est particulièrement confortable pour son utilisateur.



## Structure

### Âme :

- Caoutchouc EPDM, noir
- Lisse, extrudé d'un seul tenant
- Résistance électrique :  $R < 10^6 \Omega$

### Insertions :

- Tresses de polyester disposées en spirale
- Haute résistance à la traction

### Paroi extérieure :

- Caoutchouc EPDM, jaune
- Résistante à l'abrasion, aux conditions atmosphériques extrêmes et à l'ozone
- Lisse, très résistante à l'usure
- Extrudée d'un seul tenant

## Informations techniques

### Plage de température :

- De -40 °C à +100 °C
- À court terme jusqu'à +120 °C

### Pression d'éclatement :

- 60 bars
- Facteur sécurité 3 : 1

## Disponibilité et davantage d'informations

TUYAU DE REFOULEMENT SANS SPIRALE							
Diamètre intérieur	Épaisseur de paroi	Diamètre extérieur	Pression de service	Rayon de courbure	Poids	Longueur du rouleau	
mm	mm	mm	bar	mm	kg/m	m	
6	4	13	20	40	0.14	50	
10	6	20	20	75	0.34	50	
13	6	23	20	100	0.38	50	
16	6.5	26	20	125	0.44	50	
19	8	29	20	155	0.51	50	
25	8	37	20	205	0.79	50	
32	8	44.0	20	255	0.94	50	
38	8	50.0	20	305	1.07	50	
50	8	66	20	405	1.80	50	
75	8	91	20	610	2.52	50	

## 8. Tuyaux multifonctionnels, à air et eau

# GOODALL® – AQUA SD

Le tuyau d'aspiration et de refoulement très résistant est le choix optimal pour le transport sûr de l'eau glycolée, de l'eau et des produits chimiques doux. Il a été développé pour remplir les exigences des secteurs industriel et agricole en général.

### Structure

#### Âme :

- Caoutchouc EPDM, noir et lisse
- Résistance électrique :  $R < 10^6 \Omega$

#### Insertions :

- Plusieurs insertions synthétiques très résistantes tissées en spirale
- Spirale en acier pour la stabilité et la flexibilité

#### Paroi extérieure :

- Caoutchouc EPDM, noir
- Résistance électrique :  $R < 10^6 \Omega$
- Résistante à l'abrasion, aux conditions atmosphériques extrêmes et à l'ozone
- Lisse, impression toilée



### Informations techniques

#### Plage de température :

- De -40 °C à +120 °C
- De -40 °F à +248 °F

#### Pression d'éclatement :

- 60 bars
- Facteur sécurité 3 : 1

### Disponibilité et davantage d'informations

TUYAU D'ASPIRATION ET DE REFOULEMENT AVEC SPIRALE							
Diamètre intérieur	Épaisseur de paroi	Diamètre extérieur	Pression de service	Rayon de courbure	Poids	Longueur du rouleau	
mm	mm	mm	bar	mm	kg/m	m	
51	6	63	20	204	1.42	61	
63	7	77	20	252	2.07	61	
76	7	90	20	304	2.55	61	
102	7	116	20	408	3.49	61	
152	8	168	20	608	6.81	61	

# GOODALL® – WATER DISCHARGE

Le tuyau d'évacuation d'eau universel se prête parfaitement pour l'approvisionnement en eau interne dans les secteurs industriel et agricole. Il peut également être utilisé pour l'alimentation en air.

## Structure

### Âme :

- Caoutchouc NBR, noir, lisse

### Insertions :

- Plusieurs tresses textiles haute rigidité

### Paroi extérieure :

- Caoutchouc SBR, noir, impression toilée
- Excellente résistance à l'abrasion, aux huiles, aux intempéries et à l'ozone

## Disponibilité et davantage d'informations



## Informations techniques

### Plage de température :

- De -30 °C à +82 °C
- De -22 °F à +180 °F

### Pression d'éclatement :

- 64 bars
- Facteur sécurité 3 : 1

TUYAU DE REFOULEMENT SANS SPIRALE							
Diamètre intérieur	Épaisseur de paroi	Diamètre extérieur	Pression de service	Rayon de courbure	Poids	Longueur du rouleau	
mm	mm	mm	bar	mm	kg/m	m	
32	5	42	10	320	0.84	61	
38	5	48	10	380	0.98	61	
51	5	61	10	510	1.30	61	
63	6	75	10	630	1.92	61	
76	6	88	10	760	2.31	61	
102	6	114.0	10	1020	3.11	61	

# GOODALL® – UNIVERSAL

Le tuyau de pression [D] convient à de nombreuses applications telles que l'air comprimé, l'eau et les solutions aqueuses, l'huile, le diesel et d'autres produits à base de pétrole avec une teneur maximale en hydrocarbures aromatiques de 50 % (convient uniquement pour le transport temporaire de carburants). Il convient entre autres à l'industrie chimique, pétrochimique et autres industries, à l'exploitation minière, aux aciéries, aux ports, aux chantiers de construction et aux domaines d'application agricoles.

## Structure

### Âme :

- Caoutchouc NBR, noir, lisse
- Résistance électrique :  $R < 10^6 \Omega$

### Insertions :

- Multiples insertions textiles résistant à la traction

### Paroi extérieure :

- Caoutchouc CR noir, impression toilée
- Excellente résistance à l'abrasion, aux intempéries et à l'ozone

[Disponibilité et davantage d'informations](#)



## Informations techniques

### Plage de température :

- De -35 °C à +100 °C

### Pression d'éclatement :

- Facteur sécurité 3 : 1

# GOODALL® – UNIVERSAL

TUYAU DE REFOULEMENT SANS SPIRALE					
Diamètre intérieur	Épaisseur de paroi	Diamètre extérieur	Pression de service	Poids	Longueur du rouleau
mm	mm	mm	bar	kg/m	m
8,0	3,5	15,0	25	0,20	40
10,0	3,5	17,0	25	0,22	40
12,7	4,0	20,7	25	0,26	40
16,0	4,0	25,0	25	0,36	40
19,0	4,5	28,0	25	0,41	40
22,0	5,0	32,0	20	0,53	40
25,4	4,8	35,0	20	0,57	40
28,0	4,0	36,0	15	0,50	40
30,0	5,0	40,0	15	0,68	40
32,0	4,5	41,0	15	0,64	40
35,0	5,0	45,0	15	0,78	40
38,0	5,0	48,0	15	0,86	40
40,0	5,0	50,0	15	0,9	40
42,0	5,0	52,0	15	0,94	40
45,0	5,0	55,0	15	1,01	40
51,0	5,0	61,0	15	1,11	40
55,0	5,0	65,0	10	1,34	40
60,0	5,0	70,0	10	1,45	40
65,0	5,0	75,0	10	1,56	40
70,0	5,0	80,0	10	1,68	40
76,0	5,0	86,0	10	1,78	40
80,0	6,0	92,0	10	2,4	40
90,0	6,0	102,0	10	2,68	40
101,6	6,0	113,6	10	2,9	40
110,0	6,0	122,0	10	3,13	40
120,0	6,0	132,0	10	3,4	40

# GOODALL® – ALLIGATOR SD

Le tuyau d'aspiration et de refoulement [SD] se prête entre autres au transport d'eau douce et salée et des eaux usées. Il convient également aux boues, aux substances chimiques douces et aux engrais dans des domaines d'application industriels et agricoles. Grâce à sa conception particulière, le tuyau Ω/T est très léger, flexible et facile à manipuler.

## Structure

### Âme :

- Caoutchouc EPDM, noir, lisse
- Résistance électrique :  $R < 10^6 \Omega$

### Insertions :

- Plusieurs tresses textiles synthétiques enroulées et résistantes à la traction
- Spirale en acier galvanisé noyée dans la masse

### Paroi extérieure :

- Caoutchouc EPDM, noir, impression toilée
- Excellente résistance à l'abrasion, aux intempéries et à l'ozone
- Résistance électrique :  $R < 10^6 \Omega$

## Disponibilité et davantage d'informations



## Informations techniques

### Plage de température :

- De -35 °C à +100 °C

### Pression d'éclatement :

- 30 bars
- Facteur sécurité 3 : 1

## Normes



TUYAU D'ASPIRATION ET DE REFOULEMENT AVEC SPIRALE							
Diamètre intérieur	Épaisseur de paroi	Diamètre extérieur	Pression de service	Vide	Rayon de courbure	Poids	Longueur du rouleau
mm	mm	mm	bar	%	mm	kg/m	m
25,0	5,0	35,0	10	100	100	0,69	61
32,0	5,0	42,0	10	100	128	0,82	61
38,0	5,0	48,0	10	100	152	0,95	61
51,0	5,0	61,0	10	100	204	1,24	61
63,0	6,0	75,0	10	90	252	1,78	61
76,0	6,0	88,0	10	90	304	2,14	61
90,0	6,0	102,0	10	90	360	2,70	61
102,0	6,0	114,0	10	90	408	3,01	61
127,0	7,0	141,0	10	80	635	4,73	61
152,0	7,0	166,0	10	80	760	5,96	61
203,0	9,0	221,0	10	70	1015	9,81	61



# GOODALL® – UNISPIRAL

Le tuyau d'aspiration et de pression (D) convient à de nombreuses applications telles que l'air comprimé, l'eau et les solutions aqueuses, l'huile, le diesel et d'autres produits à base de pétrole avec une teneur maximale en hydrocarbures aromatiques de 50 % (convient uniquement pour le transport temporaire de carburants). Il peut être utilisé entre autres dans l'industrie chimique, pétrochimique et d'autres marchés industriels, dans l'exploitation minière, les usines sidérurgiques, les ports, la construction et les domaines d'application agricoles.



## Structure

### Âme :

- Caoutchouc NBR, noir, lisse
- Résistance électrique :  $R < 10^6 \Omega$

### Insertions :

- Plusieurs tresses textiles haute rigidité
- Spirale en acier galvanisé noyée dans la masse

### Paroi extérieure :

- Caoutchouc CR noir, ondulé, impression toilée
- Excellente résistance à l'abrasion, aux intempéries et à l'ozone

## Informations techniques

### Plage de température :

- De -35 °C à +100 °C

### Pression d'éclatement :

- Facteur sécurité 3 : 1

## Disponibilité et davantage d'informations

TUYAU D'ASPIRATION ET DE REFOULEMENT AVEC SPIRALE							
Diamètre intérieur	Épaisseur de paroi	Diamètre extérieur	Pression de service	Vide	Rayon de courbure	Poids	Longueur du rouleau
mm	mm	mm	bar	%	mm	kg/m	m
19,0	4,0	27,0	12	80	57	0,46	40
22,0	4,0	30,0	12	80	66	0,51	40
25,4	4,0	33,4	9	80	77	0,56	40
30,0	4,0	38,0	9	80	90	0,68	40
32,0	4,0	40,0	9	80	96	0,72	40
35,0	4,0	43,0	9	80	105	0,76	40
38,0	4,0	46,0	9	80	114	0,86	40
40,0	4,0	48,0	9	80	120	0,84	40
42,0	6,0	54,0	10	70	150	1,21	40
45,0	6,0	57,0	10	70	160	1,27	40
48,0	6,0	60,0	10	70	175	1,36	40
51,0	6,0	63,0	10	70	185	1,45	40
55,0	6,5	68,0	10	70	205	1,71	40
60,0	6,5	73,0	10	70	230	1,83	40
65,0	6,5	78,0	10	70	250	1,96	40
70,0	6,5	83,0	10	60	270	2,1	40
76,0	6,5	89,0	10	60	290	2,27	40

# GOODALL® – ULTRAPRESS

Le tuyau à air robuste convient parfaitement pour des applications lourdes dans l'industrie lourde, la construction et l'exploitation minière. Il convient à l'air chargé d'huile.

## Structure

### Âme :

- Caoutchouc NBR/SBR, noir, lisse
- Convient à l'air chargé d'huile

### Insertions :

- Plusieurs tresses textiles résistantes haute rigidité

### Paroi extérieure :

- Caoutchouc SBR/EPDM jaune, à impression toilée
- Résistante à l'abrasion, aux intempéries et à l'ozone

## Disponibilité et davantage d'informations



## Informations techniques

### Plage de température :

- De -30 °C à +85 °C

### Pression d'éclatement :

- 90 bars
- Facteur sécurité 3,6 : 1

TUYAU DE REFOULEMENT SANS SPIRALE						
Diamètre intérieur	Épaisseur de paroi	Diamètre extérieur	Pression de service	Rayon de courbure	Poids	Longueur du rouleau
mm	mm	mm	bar	mm	kg/m	m
13,0	5,0	23,0	25	104	0,24	40
16,0	6,0	28,0	25	128	0,36	40
19,0	7,0	33,0	25	152	0,50	40
25,0	7,0	39,0	25	200	0,62	40
32,0	8,0	48,0	25	256	0,89	40
38,0	8,0	56,0	25	304	1,18	40
51,0	10,0	71,0	25	408	1,77	40

Toutes les données et mesures indiquées sont des valeurs de référence et ont été déterminées à 20 °C.

Étude de cas

# Comment TAMAG utilise le tuyau GOODALL Tanker SD NW75 pour décharger les wagons-citernes rapidement et en toute sécurité ?

Découvrez dans l'étude de cas tous les détails sur le contexte de cette collaboration et sur les succès obtenus par nos spécialistes.

[Télécharger l'étude de cas](#)



# Notes

A series of horizontal dotted lines for writing notes.

**MAAGTECHNIC**

an **ERIKS** company

Let's make  
industry  
work better

Dübendorf  
Maagtechnik AG  
Sonnentalstrasse 8  
8600 Dübendorf

T +41 (0)44 824 95 75  
F +41 (0)44 824 95 76  
[maagtechnik.ch/fr](http://maagtechnik.ch/fr)  
[shop.maagtechnik.ch/fr](http://shop.maagtechnik.ch/fr)