



**Maschinenbau  
Lebensmittel-  
industrie  
Spezialisierte  
Lösungen**



**MAAGTECHNIC**  
an **ERIKS** company

# Spezialisierte Lösungen für anspruchsvolle Entwicklungen

Der Maschinenbau in der Lebensmittelindustrie steht vor verschiedenen Herausforderungen, um auf dem globalen Markt wettbewerbsfähig zu bleiben. Kurze Markteinführungszeiten, verschärfte Lebensmittelgesetze oder die Verfügbarkeit und Lagerung von Teilen sind nur einige davon. **Als spezialisierter Industriedienstleister unterstützen wir Sie umfassend:**

## Unsere Produkte – von Standard bis kundenspezifisch

Bei uns erhalten Sie ein breites und tiefes Produktsortiment von Eigen- und globalen Partnermarken. Wir liefern Ihnen Standardteile rasch und flexibel, **entwickeln und fertigen Produkte aber auch nach Ihren Wünschen**. Unsere Teile verfügen über Konformitätserklärungen und erfüllen entsprechende Normen.

## Unsere Dienstleistungen – von Co-Engineering bis Prototyping

Profitieren Sie von unserem **Fertigungs-Know-how und unseren technischen Services** für die besten Produkte in Ihren Anlagen. Mit Materialentwicklungen, Co-Engineering und Prototyping entwickeln wir Lösungen, die auf Ihre Ansprüche zugeschnitten sind.

## Unsere Innovation - blueline

Kennen Sie bereits die Linie von Elastomer-Produkten und Services, die spezifisch für die Lebensmittelindustrie konzipiert sind? Gemeinsam mit Ihnen finden wir passende Lösungen, die Ihre Erwartungen erfüllen. Damit Ihre Produkte auf die beste Weise entstehen.

## Ganzheitliche Integration in die Lieferkette

Wir analysieren Ihre Beschaffungs- und Lieferprozesse und unterstützen Sie dabei, diese einfacher zu gestalten, beispielsweise mit unserem abgestimmten Portfolio an Supply Chain Solutions. Mit **automatisierten Bestellprozessen** spart Ihr Einkauf wertvolle Ressourcen und Ihre **Gesamtbetriebskosten (TCO) werden nachhaltig gesenkt**.

## Let's make industry work better

*Ihr Maagtechnic Team*

## Inhalt

Sprechen Sie mit uns über alles Ihre Herausforderungen – unsere Lösungen	4 6
Elastomer- und Dichtungstechnik	14
blueline	18
Kunststofftechnik	20
Fluidtechnik	24
Antriebstechnik	28
Schmiertechnik	32
Arbeitsschutz	36
Maagtechnic in Zahlen	40

# Sprechen Sie mit uns über alles



## Elastomer- und Dichtungstechnik

Ob Standardprodukt oder Sonderteil mit Co-Engineering, Prototyping und 3D-Druck, wir unterstützen Sie mit unserem Expertenwissen. Ob von Ihnen im Konfigurator Tool vorgegeben oder gemeinsam mit uns entwickelt: Die Produktion Ihrer massgeschneiderten Dichtungen und Formteile findet stets vor Ort in der Schweiz statt.



## Kunststofftechnik

Wir führen eine grosse Auswahl an zertifizierten Standard-, technischen und Hochleistungskunststoffen. Ebenso fertigen wir kundenspezifische Teile aus flexiblen Isolationswerkstoffen für das industrielle Umfeld. Massgenaue Zuschnitte, Rapid-Prototyping oder 3D-Drucke führen wir gerne aus.



## Fluidtechnik

Bei uns erhalten Sie ein breites Produktsortiment von Eigen- und Partnermarken. Unser Engineering-Team unterstützt Sie bei allen Herausforderungen und liefert effiziente Lösungen. Für höchste Qualität und Sicherheit konfektionieren, prüfen und zertifizieren wir komplette Schlauchleitungen in unserer Fertigung in Dübendorf.



## Antriebstechnik

Wir bieten Ihnen kundenspezifische Prototypen, durch uns modifizierte Standardaggregate oder Systemlösungen an. Um eine effizientere Konstruktion der Lebensmittelmaschinen zu ermöglichen, stellen wir alle Bauteile als 2D- oder 3D-Modelle zur Verfügung.



## Schmiertechnik

Für alle Bereiche der Lebensmitteltechnik führen wir hochwertige Wartungsprodukte. Die Firmen Bechem und OKS sind unsere Partner, wenn es um Schmierstoffe für Maschinen in der Lebensmittelproduktion geht. Profitieren Sie zudem von unseren Services wie LubePlanner, LubeAnalyst und weiteren.



## Arbeitsschutz und Betriebsmittel

Ob Atemschutz, Schutzbekleidung oder Sicherheitsschuhe, wir bieten alles rund um den Herstellungsprozess Ihrer Maschinen. Bei uns erhalten Sie optimalen Arbeitsschutz sowie ein breites Sortiment an passenden Werkzeugen. Wir garantieren eine schnelle Verfügbarkeit.



Let's make  
industry  
work better



## Co-Engineering

Mit Ihnen zusammen entwickeln wir die beste Lösung für Ihre Herausforderung. Unsere Experten verfügen über langjährige Erfahrung und fundiertes Know-how.



## Supply-Chain-Solutions

Unsere Experten analysieren Ihre Beschaffungsprozesse, um die Verfügbarkeit zu gewährleisten, und evaluieren das Kosteneinsparungspotenzial.



## Ergänzende Dienste

Unser Produktportfolio für den Maschinenbau im Bereich der Lebensmittelindustrie ergänzen wir mit zusätzlichen Diensten wie z. B. Zuschnitten, Konfektionierungen oder dem O-Ring-Kalkulator.



## Qualitätskontrolle

Diverse Testeinrichtungen ermöglichen es uns, Ihre Produkte zu prüfen. Entweder nach Ihren Vorgaben oder als Voll-/Stichprobe. Ob Druckprüfung oder Masshaltigkeitskontrolle – wir sind ausgerüstet.



## Reinraum

Unsere Reinräume gemäss ISO 14644-1 Klasse 6 werden höchsten Ansprüchen gerecht. Unsere neueste Ausführung erlaubt sowohl die Vorfertigung als auch die Nachbearbeitung der Produkte.



## Condition Monitoring

Kontinuierliche Überwachung oder punktuelle Zustandsmessung: Wir bieten Ihnen massgeschneiderte Services an. Mit unserem Servicebus kommen wir gerne direkt bei Ihnen vorbei.

# Ihre Herausforderungen – unsere Lösungen

Unsere Mission ist es, Ihre Herausforderungen in den unterschiedlichen Phasen des Produktlebenszyklus zu verstehen und passende Lösungen anzubieten.



«Wir unterstützen mit umfassendem Produktions-Know-how.»

«Wir machen die Industrie digitaler.»



# Produktentwicklung



Ihre Herausforderung  
**Hoher Innovationsdruck und kurze Markteinführungszeiten**



Ihre Herausforderung  
**Verschärfte Gesetze und Normen**

## Unsere Lösung

- **Wir übernehmen für Sie Entwicklungsprozesse oder Teile davon**, wenn es Ihnen aufgrund des hohen Innovationsdrucks an Ressourcen mangelt.
- Durch **Co-Engineering und Prototyping** erarbeiten wir für Sie passgenaue Lösungen und entwickeln diese bis zur seriellen Fertigung. Dank unserer eigenen Produktion im Bereich der Elastomer- und Kunststofftechnik können wir Teile rasch und massgeschneidert herstellen.
- Unser **umfassendes Produktions-Know-how** garantiert Ihnen hochwertige Standards und Prozesse für die Entwicklung Ihrer Maschine und die Wettbewerbsfähigkeit auf globalen Märkten.

## Unsere Lösung

- **Unsere Produkte verfügen über Konformitätserklärungen und erfüllen Normen** wie die EC 1935/2004, NSF 61, 3-A-Standards oder die Vorgaben des BfR, der FDA oder des WRAS.
- Unsere Spezialisten überwachen weltweit gesetzliche Änderungen und sind an der Entwicklung geeigneter Substanzen an vorderster Front beteiligt. Das ermöglicht es uns, **Sie bei der Umsetzung aktueller Verordnungen kompetent zu begleiten**.
- In unseren **eigenen Testeinrichtungen** werden die Teile nach Ihren Vorgaben als Voll- oder Stichprobe geprüft und zertifiziert.

«Wir machen  
Produktionslinien  
zukunftssicher.»



# Serielle Produktion



## Case Study

## SKF Food Line «Blue Range»

In einer grossen europäischen Dosenfabrik entstanden Probleme mit den selbstschmierenden Lagereinheiten. Insbesondere im Lebensmittelbereich wird häufig mit aggressiven Reinigungsmitteln und unter Hochdruck gereinigt, was das **Auswaschen der Schmierung** beschleunigt.

### Empfehlung unserer Experten

Auf unsere Empfehlung wechselte der Kunde die bestehenden Lagereinheiten durch die der SKF Food Line «Blue Range» aus. Diese sind **für ihre ganze Lebensdauer geschmiert** und allergenfrei, NSF-H1-, halal- und kosherzertifiziert. Dank der blauen Farbe wurde die Erkennbarkeit maximiert und die Kugellagereinheiten entsprechen den Lebensmittelsicherheitsvorschriften. Jede geschlossene Einheit ist zudem wasserdicht bis 80 bar und präzise geformt, sodass sie den **CIP-/SIP-Reinigungsprozessen in der Lebensmittelindustrie standhält**.

### Kundennutzen

Mit der SKF Food Line «Blue Range» profitiert unser Kunde von einem **höheren Mass an Hygiene unter Einhaltung der geltenden Lebensmittelgesetze**. Die Lagereinheiten sind zu 59 Prozent recycelbar, zu 41 Prozent energetisch verwertbar und benötigen 33 Prozent weniger Warmwasser für die Reinigung, was wiederum ein Vorteil für die Endkunden ist. Berechnungen ergaben **Einsparungen von CHF 56'000**, zusätzlich zu den Einsparungen in den Bereichen Energie, CO<sub>2</sub>-Emissionen und Personalressourcen.



## Ihre Herausforderung Materialwechsel



## Ihre Herausforderung Verfügbarkeit der Teile, automatisierte Bestellprozesse und Lagerhaltung

## Unsere Lösung

- Um Ihnen maximale Sicherheit in den Produktionsabläufen zu bieten, suchen wir für Sie nach alternativen Materialien. Sollte nichts Passendes dabei sein, stellen unsere **Mischungsentwickler und Materialingenieure** einen auf Ihre Bedürfnisse zugeschnittenen **Compound** her.
- Wir betreiben **Innovationsforschung mit renommierten Universitäten**. Zusammen mit unseren eigenen Laboratorien und **global verknüpften Entwicklungsteams** entstehen innovative und zukunftsweisende Produkte.

## Unsere Lösung

- **Über 146'000 Standardteile sind direkt und flexibel via Online-Shop bestellbar**. Wir garantieren eine hohe Verfügbarkeit und beste Qualität dank unseren **Eigenmarken oder Produkten von renommierten Partnern**.
- Unsere Experten für **Supply-Chain-Solutions** unterstützen Sie dabei, **Ihre Beschaffungs- und Lieferprozesse zu vereinfachen, effizienter zu gestalten und dadurch die Lagerhaltung zu optimieren**. Beispielsweise durch einen direkt bei Ihnen installierten Verkaufsautomaten mit automatisiertem Beschaffungsprozess und 24/7-Verfügbarkeit. Damit senken Sie Ihren Materialverbrauch um 20 - 30 Prozent.
- Vereinfachen Sie Ihren Beschaffungsprozess durch **Supply Chain Solutions wie Open-Catalog-Interface-(OCI-), Electronic-Data-Interchange-(EDI-) oder Scanner-Lösungen**. Mit weniger Lieferanten entfallen zeitaufwendige Katalogsuchen, Preisvergleiche und Angebotsanfragen. Durch schlankere und **automatisierte Bestellprozesse wird Ihr Einkauf entlastet**.



# After-sales



Ihre Herausforderung  
**Verfügbarkeit der  
Teile versus Preis**



Ihre Herausforderung  
**Reduktion der  
Gesamtbetriebs-  
kosten (TCO)**

## Unsere Lösung

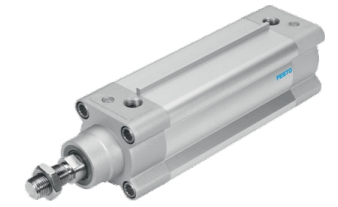
- Die rasche Verfügbarkeit der Teile garantieren wir mit unseren Lösungen im Bereich **des Quicksupplies, der Eigenfertigung sowie durch Vertriebspartnerschaften** wie beispielsweise mit Shell, Festo oder SKF.
- Zusammen mit Ihnen erstellen wir **Sourcingstrategien zur jährlichen Bedarfs- und Kategorieplanung**. Als spezialisierter Industriedienstleister unterstützen wir Sie bei **Volumenbündelung und Tail-Spend-Management**, wodurch Sie die Kosten und die Anzahl der Lieferanten reduzieren können.

## Unsere Lösung

- Wir unterstützen Sie von der Entwicklung bis zum After-sales und **gehen in allen Phasen flexibel auf Ihre Bedürfnisse oder die Ihrer Kunden ein**. Da der hohe Kostendruck beim Maschinenbau in der Lebensmittelindustrie zu reduzierten Kapazitäten führen kann, übernehmen wir für Sie Entwicklungsprozesse oder Teile davon.
- Mit Services wie Co-Engineering, Rapid-Prototyping und Supply-Chain-Management helfen wir mit, **Ihre Effizienz zu steigern und den Ressourcenverbrauch zu senken**. Unsere Lösungen unterstützen Sie dabei, Ihre Gesamtbetriebskosten (TCO) nachhaltig zu reduzieren und auf dem internationalen Markt wettbewerbsfähig zu bleiben.

## Case Study

### Hygienische Ventil- lösung von Festo



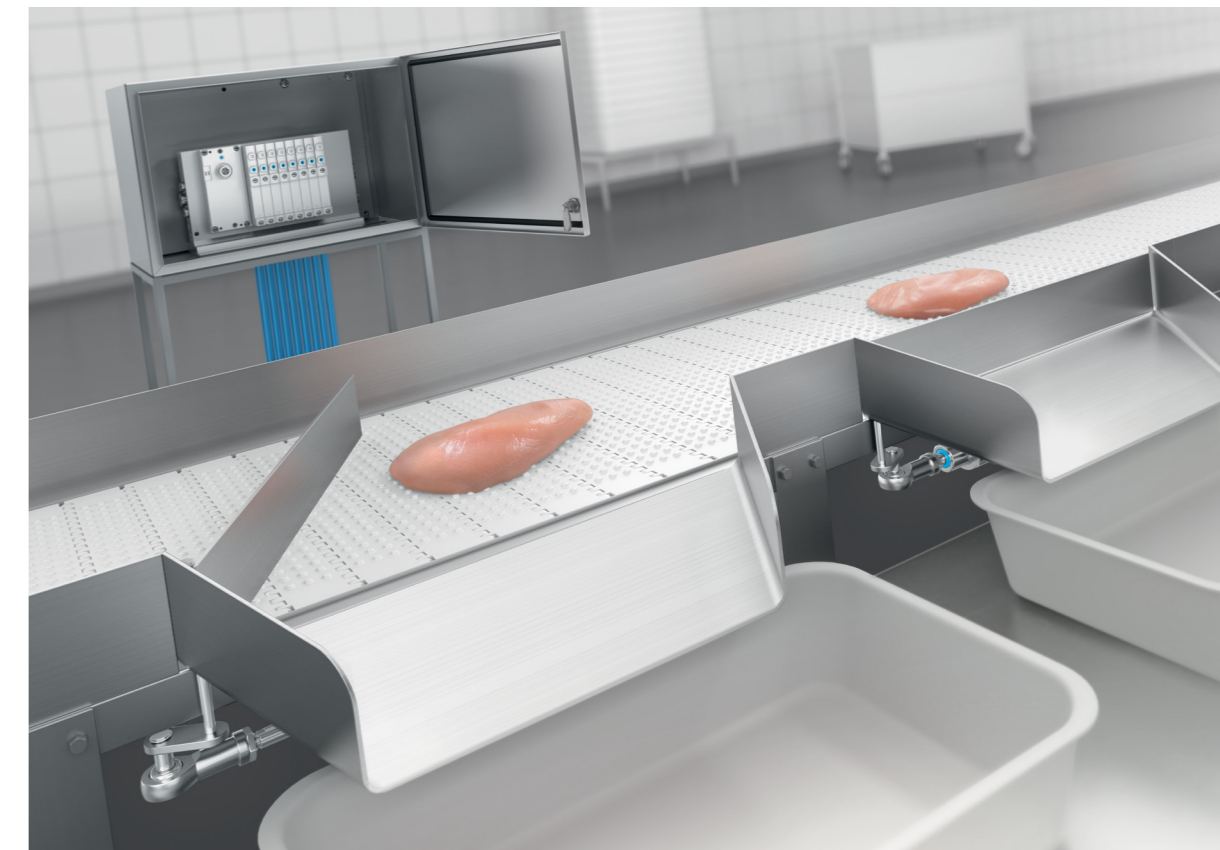
Ein grosser Hersteller im Lebensmittelbereich sah sich mit Problemen bei seinen Anlagen konfrontiert. Die **Zylinder auf den Aluminiumrohren korrodierten** durch die häufigen Abwaschvorgänge.

#### Empfehlung unserer Experten

Nach der Überprüfung der Anwendung empfahlen wir unserem Kunden, auf die DSBF-Zylinder unseres Partners Festo umzusteigen. Sie sind nach dem von Festo entwickelten **All-Clean-Design** aufgebaut, das **Zwischenräume vermeidet** und gleichzeitig einen **hervorragenden Korrosionsschutz** bietet. Darüber hinaus sind die **Edelstahl-Zylinder** beständig gegen herkömmliche Reinigungsmittel und perfekt geeignet für den Einsatz in Spritzzonen und dort, wo häufiges Reinigen erforderlich ist.

#### Kundennutzen

Wir garantieren unserem Kunden maximale Sicherheit in den Produktionsabläufen. Zwischenräume, in denen sich Lebensmittlrückstände ansammeln und zu Kontaminationen führen könnten, werden mit den DSBF-Zylindern von Festo vermieden. Zudem profitiert der Kunde von der **längeren Lebensdauer und geringeren Gesamtbetriebskosten** im Vergleich zu den bis anhin eingesetzten Zylindern.



# Elastomere und Dichtungen für vielseitige Lösungen



Der Bereich der Elastomere ist komplex und oft beeinflussen sich die Anforderungen an den Werkstoff und die Einsatzbedingungen gegenseitig. Wir verfügen über **das spezialisierte Know-how und die qualifizierten Werkstoffe**, um Ihnen ein Gesamtpaket mit massgeschneiderten Produkten und Services anzubieten.

## Unsere Services zur Reduktion Ihrer Entwicklungs- und Prozesskosten

Ergänzend zu den umfassenden Produktions- und Liefermöglichkeiten sowie der grossen Auswahl an Elastomercompounds bieten wir speziell für den Maschinenbau in der Lebensmittelindustrie eine breite Servicepalette für alle Stufen der Produktentwicklung an:

- **Beratung** durch Elastomer- und Dichtungsexperten
- **Übernahme Ihrer Entwicklungsprozesse** oder spezifischer Aufgabenstellungen
- **Co-Engineering, Prototyping und 3D-Druck**
- **Mischungsentwicklung und Materialengineering**
- **Kenntnisse der geltenden Normen/Gesetze** und Sicherstellung ihrer Einhaltung
- **Eigene Labore** für innovative Produkte mit globalem Hintergrund
- **Quicksupply und Eigenfertigung** in der Schweiz
- **Verpackung der Teile zum Set im Reinraum** für den Einsatz in der Serienfertigung
- **Alterungstests** zur Beurteilung der Lebenserwartung von Teilen
- **Fachkurse** für die Wissensvermittlung zu spezifischen Themen





## O-Ringe

Unser Sortiment an geeigneten O-Ringen für die Lebensmittel- und Getränkeindustrie besteht aus über 60 verschiedenen Werkstoffen.

Alle Werkstoffe sind ADI-frei und erfüllen Normen wie beispielsweise die 3-A-Standards, EC 1935/2004, NSF-61 oder die Vorgaben des BfR und der FDA. Wählen Sie aus über 1500 O-Ring-Dimensionen und -Qualitäten aus, die für die Lebensmittel- und Trinkwasserindustrie geeignet sind. Für aussergewöhnlich grosse Abmessungen fertigen wir in einem speziellen Press- und Prägeverfahren Endlos-O-Ringe an, die im Innendurchmesser nicht begrenzt sind. Wir gehen auf Ihre komplexen Anforderungen ein, bei Bedarf auch mit der Herstellung von Einzelstücken.



## Tri-Clamp-Dichtungen

Die Varianten an Verschraubungsdichtungen sind beinahe unendlich. Tri-Clamp- und Milchrohrdichtungen zählen zu unserem Standardsortiment.

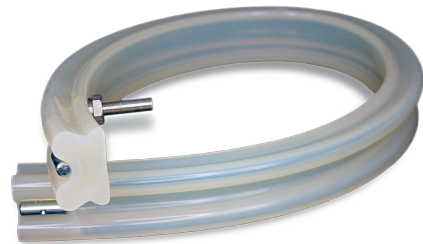
Die verwendeten Materialien sind für die Lebensmittelindustrie geeignet. Abgestimmt auf Ihre Anlagen bieten wir zusätzlich Materialien wie beispielsweise EPDM, FKM, Silikon, PTFE oder in abweichenden Farben wie Weiss oder Blau an.



## Techmembran

Sie sind auf der Suche nach pneumatisch aktivierbaren Dichtungen zur Überbrückung von grösseren Dichtspalten?

Mit unseren Techmembran-Elementen lösen wir diese Aufgabe schnell und flexibel dank der **Eigenfertigung in der Schweiz**. Techmembran-Elemente können zum **Dichten, Heben, Halten oder Klemmen** eingesetzt werden. Die verwendeten Materialien werden so ausgewählt, dass sie für die Anwendung im Lebensmittelbereich zulässig sind. Pneumatisch aktivierbare Profile werden unter anderem zum Trennen von Flüssigkeiten, zum Positionieren von Behältern, zum Klemmen von Big Bags usw. eingesetzt. Unsere Profile aus VMQ und EPDM verfügen über die gebräuchlichsten Food-Zulassungen. Damit sind die Profile in den unterschiedlichsten Anwendungsbereichen einsetzbar und **erfüllen die gesetzlichen Normen und Vorschriften**.



## Flanschdichtungen

Mit Clipperlon von Leader Gasket Technologies bieten wir Ihnen PTFE-Dichtwerkstoffe der neuesten Generation an.

Die verwendeten Materialien entsprechen den **Vorgaben nach EC 1935/2004, sind FDA-konform und TA-Luft-zertifiziert**. Für Kunststoff-flansche, leicht beschädigte Flansche oder Glasflansche empfehlen wir Ihnen unseren **Werkstoff Clipperlon 2110 mit Mikrohohlglaskugeln**, der auch bei verminderter Flächenpressung sicher dichtet. Benötigen Sie Dichtungen für Ihre Dampf- und Heissdampfleitungen? Unsere **ElastaGraph-Rohrleitungsdichtungen** dichten bis zu einem Druck von 64 bar zuverlässig ab, sind grafitbelegt und halten dank ihrer gewellten Form eine gleichmässige Vorspannung.



## Federverstärkte Dichtungen

Speziell in der Lebensmittelindustrie finden PTFE-Dichtungen in dynamischen und statischen Anwendungen ein grosses Einsatzgebiet.

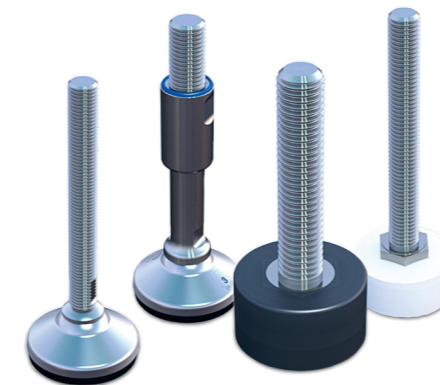
Unsere federverstärkten Dichtungen können nach Ihren Vorgaben hergestellt werden. Es stehen verschiedene lebensmittelzulässige PTFE-Compounds und Federmaterialien zur Verfügung. Über die Federgeometrie können wir die **Anpresskraft der Dichtung gezielt steuern und so die Dichtmechanik aktiv beeinflussen**. Auf Wunsch füllen wir federverstärkte Dichtungen mit Silikon und vermeiden dadurch das Eindringen von Lebensmitteln in den Federraum der Dichtung.



## Hygienefüsse

Nebst unseren Standard-Maschinenfüssen haben wir auch Hygienefüsse in unserem Sortiment.

Die Maschinen- und Hygienefüsse sind optimal für Anlagen, Maschinen und Apparate in der Lebensmittelindustrie geeignet. Sie haben die Möglichkeit, zwischen vier verschiedenen Typen zu wählen. Alle Typen sind **FDA-konform und erfüllen weitere Normen** wie zum Beispiel die 3-A-Standards oder EC 1935/2004. Unsere **Hochhygienefüsse Typ HH sind mit einer komplett abgedeckten Spindel ausgestattet**, was die Reinigung der Füsse deutlich vereinfacht und beschleunigt. Das Festsetzen von Produktionskomponenten ist so gut wie unmöglich. Dadurch werden die Füsse **höchsten Hygieneanforderungen gerecht**.

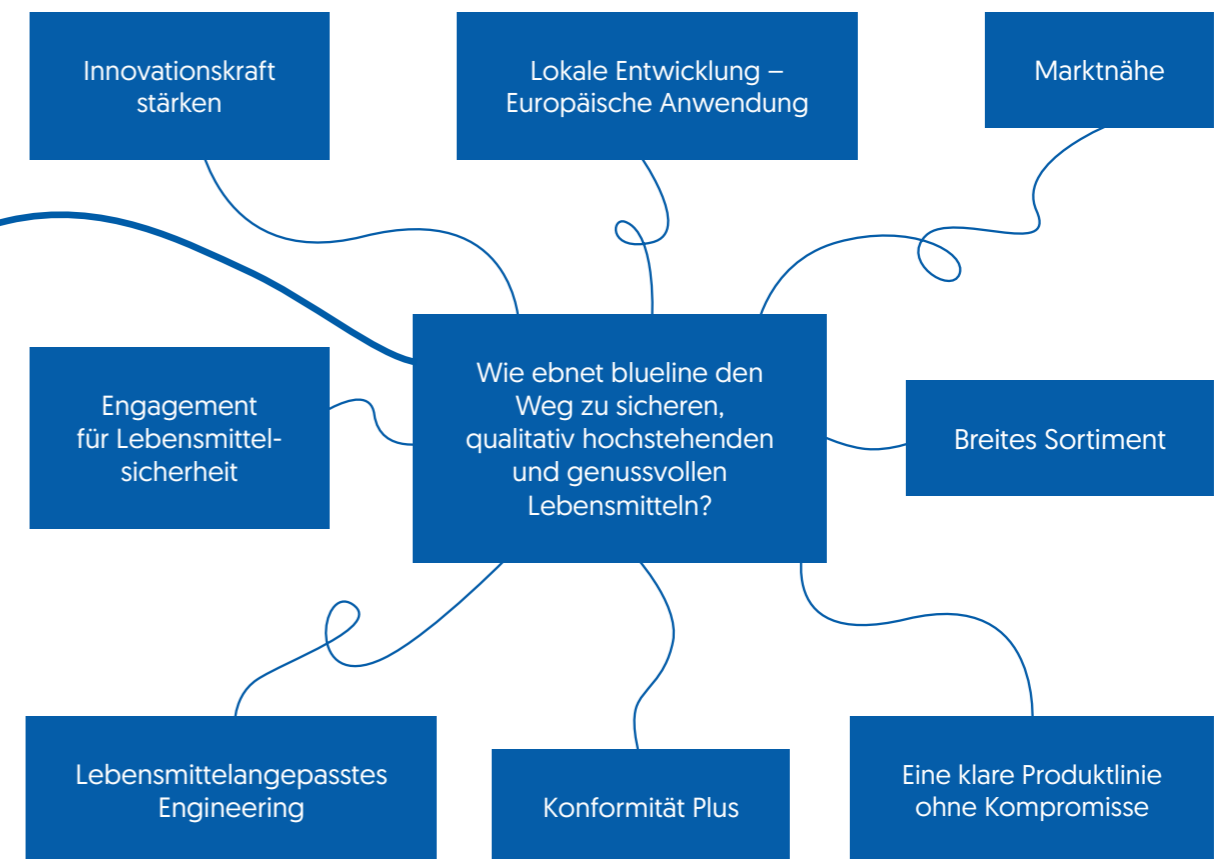


# blue line

ENGINEERED TO FULFIL

## Setzen Sie Ihre Visionen um

Mit blueline unterstützen wir Sie, die Lebensmittelproduktion noch sicherer zu machen.



Damit Ihre Produkte auf die beste Weise entstehen.

**blueline ist ein Konzept von Elastomerprodukten und -Services**, welches mit den Marktteilnehmern aus der Maschinen- und Lebensmittel-Industrie spezifisch für ihre Bedürfnisse entwickelt wurde.

Es erfüllt alle notwendigen Zulassungen für den Schweizer Lebensmittel-Markt, die europäische EC 1935/2004 sowie diejenigen der amerikanischen FDA.

Darüber hinaus sind weitere sicherheitsrelevante Kriterien erfüllt: blueline Produkte sind mit einem spezifischen Blau eingefärbt, so wird Abrieb im Lebensmittelstrom rasch sichtbar. Auf Anfrage werden die Produkte zudem detektierbar ausgerüstet.

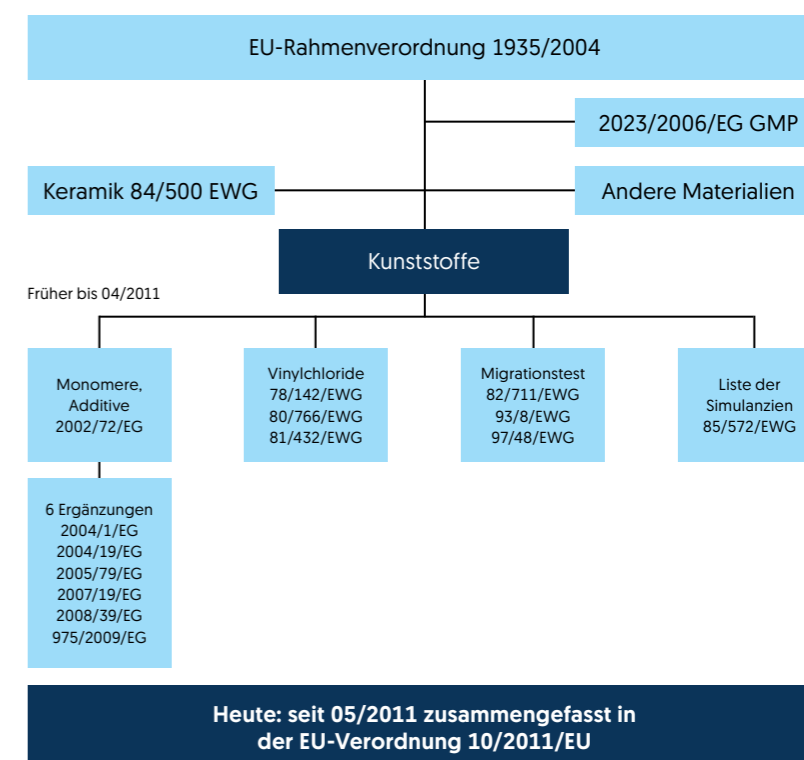


Für Halbzeuge und Bauteile, die in Maschinen für die Lebensmittelindustrie eingebaut werden, bieten wir eine grosse Auswahl an geeigneten **Standard-, Hochleistungs- und Hochtemperaturkunststoffen** an. Sie erfüllen die hohen Anforderungen der EU-Rahmenverordnung 1935/2004 sowie der Migrationsverordnung 10/2011/EU inklusive deren Änderung 1282/2011/EU.

Die meisten der thermoplastischen Werkstoffe aus unserem Sortiment erfüllen auch die Anforderungen der US-amerikanischen Food and Drug Administration (FDA), der NSF 61 3-A, Sanitary Standard, und der Trinkwasserverordnung (KTW DVGW W270).

## Konformitäten und Zulassungen der Kunststoffhalbzeuge

- EU-Rahmenverordnungen 1935/2004 und 2023/2006/EG sowie EU-Migrationsverordnung 10/2011/EU bzw. deren Ergänzung 1282/2011/EU
- FDA 21 CFR
- USP23 Class VI
- NSF 61 3-A, Sanitary Standard
- REACH 1907/2006/EC
- RoHS 2002/96/EG und 2011/65/EG
- KTW DVGW W270



# Kunststoffe für stabile Leistungen

## Kunststoff-Halbfabrikate für den Maschinenbau in der Lebensmittelindustrie

Polymere	Eigenschaften	Verwendung	1935/ 2004/ EG*	FDA/USP23 Class VI/NSF 61 3-A, Sanitary Standard
PE-300 (HD-PE)	zäh-elastisch	Maschinenteile, allgemein	x	x
PE-500 (HMW-PE)	gute Bearbeitbarkeit, zäh-elastisch	Schneidbretter, Fleischverarbeitung	x	x
PE-1000 MDT	metalldetektierbar	Backstrassen	x	x
PE-1000 (UHMW-PE)	sehr gute Gleit- eigenschaften	Gleitelemente, Getränkeindustrie	x	x
PS (SB)	gute Tiefziehfähigkeit	Getränkeindustrie	x	x
POM-H/POM-C**	hohe Masshaltigkeit	Dosieranlagen, Düsen	x	x/x**
POM-C MDT	metalldetektierbar	Förderbänder, -strassen	x	x
PA6/PA6G/PA6.6	gute Bearbeitbarkeit	Gleitelemente, Lager	x	x
PA11/PA12	hohe Chemikalien-Best.	Dosierpumpen, Düsen	x	x
PET-C/-P	hohe Masshaltigkeit	sehr komplexe Bauteile	x	x
PEEK	sehr hohe Temperatur-Best.	temperaturbeständige Bauteile	x	x/x
PP-H/PP-C**	Härte und Festigkeit	Pumpengehäuse	x	x/x**
PVC-U (Hart)	hohe Brandhemmung	Pumpeninnenteile, Düsen	x	x
PTFE	sehr hohe Temperatur-Best.	Gleitlager, Abfüllstrassen	x	x/x
PVDF	hohe Chemikalien-Best.	Milchverarbeitung, Agro	x	x
PC	hohe Transparenz	allgemeine Abdeckhauben	x	x
PMMA	hohe Formstabilität	transparente Bauteile	x	x
PET-A/PET-G	hohe Steifigkeit	Schallschutzwände	x	x
PPSU	gute Sterilisierbarkeit	Filter, Käseproduktion	x	x/x

\* Teilen Sie uns den Verwendungszweck vorab mit, damit die Rückverfolgbarkeit gewährleistet ist.

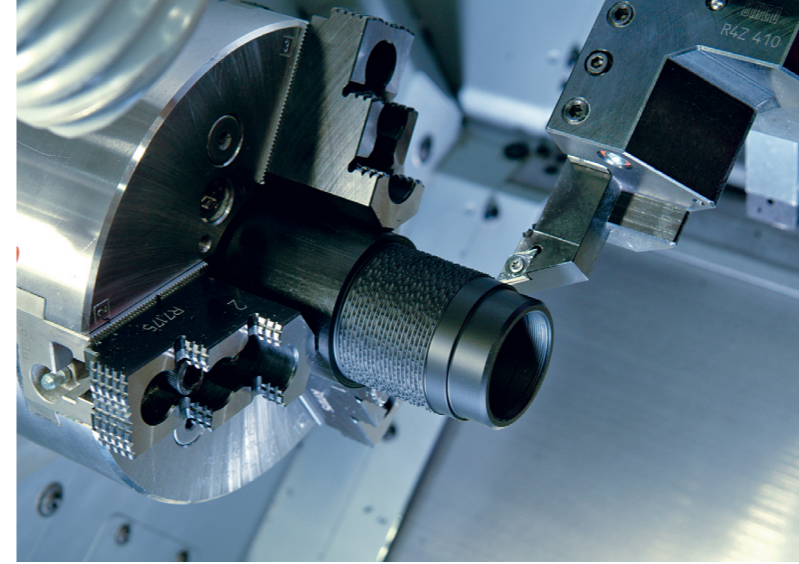
\*\* POM-C und PP-C sind zugelassen nach USP23 Class VI und NSF 61 3-A, Sanitary Standard.



## Metalldetektierbare Kunststoffe für erhöhte Sicherheit

Ist erhöhte Sicherheit gefordert, bieten wir Ihnen metalldetektierbare Polymere wie POM-C MDT und UHMW-PE MDT an. Diese können **mit handelsüblichen Metalldetektoren aufgespürt werden**. Sie können Ihren Kunden dadurch versichern, dass **keine belaste-**

**ten Lebensmittel in den Handel gelangen** und die Gefahr von Folgekosten, Rückrufaktionen und Image-schäden minimiert wird. Die gesetzlichen Richtlinien der EU und der FDA werden erfüllt.



## Lebensmittelverträgliche Kunststoff-Bauteile

Bei der Herstellung von Lebensmitteln können diese mit Teilen der Produktionsanlage in Kontakt kommen. Um sicherzustellen, dass bei Ihren produzierenden Kunden keine schädlichen Stoffe in die Lebensmittel migrieren, **unterziehen wir die Kunststoffe strengen Tests.**

Mit den **Konformitätserklärungen** weisen wir nach, dass die eingesetzten Kunststoffe lebensmittelverträglich sind. Speziell für den Maschinenbau in der Lebensmittelindustrie entwickeln und fertigen wir komplexe Präzisionsbauteile. Abgestimmt auf Ihren Verwendungszweck kommen verschiedene Werkstoffe zum Einsatz. Fertigteile stellen wir ohne lange Vorlaufzeiten nach Ihren Zeichnungen oder Mustern her.

### Engineering, Fertigungsverfahren und Services

- **Co-Engineering** bei der Auslegung und Wahl des geeigneten Werkstoffs
- **Rapid-Prototyping** (SLS-Verfahren) von Kleinserien und Prototypen ohne Werkzeugkosten
- **3D-Druck** (FDM-Verfahren) und Bemusterungen
- **CNC-Bearbeitung** auf 3-, 4- und 5-achsigen Dreh- und Fräscetern
- **Drehen, Fräsen, Bohren auf konventionellen Bearbeitungsmaschinen**
- **Wasserstrahlschneiden, Stanzen, thermische Bearbeitung**
- **Folienzuschnitte** verschiedener Polymere auf 2D-CNC-Cutter/-Plotter
- **Halbzeugzuschnitte** (Platten, Stäbe, Rohre, Profile) nach Mass mit dem Zuschnittkonfigurator im Online-Shop
- **Fachkurse** für die Wissensvermittlung zu spezifischen Themen

## Gitterroste und Abdeckungen aus GFK – beständig und leicht

**Glasfaserverstärkte Kunststoffe (GFK) sind aufgrund der geringen Werkzeugkosten und der variantenreichen Formgebungsmöglichkeiten eine sehr interessante Alternative zu Stahl.**

Für Bereiche abseits der Fertigungszonen ist GFK der ideale Werkstoff für die unterschiedlichsten Konstruktionen. GFK ist **viermal leichter als Stahl – bei gleicher Zug- und Druckfestigkeit**. Zudem wirkt GFK elektrisch und thermisch isolierend und verfügt über eine **hervorragende chemische Korrosionsbeständigkeit**. Sie erhalten bei uns komplette Konstruktionsprofile, Gitterroste und Montagezubehör. Die Komponenten können noch während des Einbaus an Ihre Gegebenheiten angepasst werden. Wir gewähren auf GFK-Konstruktionen in Bezug auf die Witterungsbeständigkeit zwanzig Jahre Garantie.



# Industrie- schläuche und Armaturen für flüssige Prozesse



Mit unserem **breiten und tiefen Produktsortiment an Eigen- und Partnermarken** bieten wir eine umfassende Auswahl für den Maschinenbau in der Lebensmittelindustrie. In unserer **eigenen Fertigung** für Industrieschlauchleitungen in Dübendorf konfektionieren wir die Schläuche nach Ihren Wünschen.

## Die Gesetzgebung – EU-Rahmenverordnung 1935/2004 und SR 817.023.21

Die Materialien für den Maschinenbau im Bereich der Lebensmittelindustrie unterliegen einer strengen gesetzlichen Regelung. Die EU-Rahmenverordnung 1935/2004 bildet die Grundlage der europäischen Regelung für Materialien mit Lebensmittelkontakt. Kernstück der Verordnung ist der Artikel 3 und die dort formulierte Anforderung, dass alle Materialien, die mit Lebensmitteln in Kontakt kommen, nach **«Guter Herstellungspraxis» [GMP]** zu fertigen sind. Wir halten diese gesetzlichen Vorgaben ein.

Innerhalb der EU-Rahmenverordnung 1935/2004 besteht eine separate Regelung für Schläuche aus Kunststoff gemäss der Verordnung 10/2011/EU. Für diese Schläuche ist eine Konformitätserklärung verpflichtend. Die in der EU gültigen Konformitätserklärungen sind in der Schweiz akzeptiert.





## Die Produkte – was kann ich einsetzen?

Die Auswahl an Schläuchen ist durch die Gesetzgebung bereits vordefiniert. Es dürfen nur unbedenkliche Materialien eingesetzt werden. Neben den gesetzlichen Vorgaben müssen auch einige andere Punkte beachtet werden:

- Was sind die **äusseren Rahmenbedingungen**?
- Welches **Medium** wird transportiert?
- Wie wird **gereinigt**?
- Welche **Armaturen** werden verbaut?
- Wie erfolgt die **Einbindung**?

Speziell für den Maschinenbau in der Lebensmittelindustrie führen wir nebst unseren Goodall®-Lebensmittelschläuchen ein umfangreiches Sortiment an Industrieschläuchen. Wir zeichnen uns zudem durch die **hohe Lagerverfügbarkeit** von Hunderten Schlauch- und Armaturentypen aus, die sich ideal für die sensiblen Einsatzgebiete in der Lebensmittelindustrie eignen. Die Schlauchleitungen sind unverwechselbar markiert und die **Rückverfolgbarkeit ist aufgrund der Produktionsnummer gewährleistet**.

## Schlauchleitungen Easy- und Speed-Flow aus PTFE (Teflon®)



Die Easy-Flow-Schläuche sind aus spiralgewelltem PTFE gefertigt mit flacher Wellung und Edelstahlgeflecht (AISI 304). Die Speed-Flow-Schläuche werden aus weissem PTFE-Pulver hergestellt und haben ebenfalls eine Umflechtung aus Edelstahl (AISI 304) mit einer hohen Zugfestigkeit. Easy- und Speed-

Flow-Schläuche sind **FDA-konform** und auch mit einer weissen extrudierten Silikondecke erhältlich, die platinvernetzt ist. Die Schlauchleitungen bieten eine **hohe Flexibilität und sind einfach zu reinigen**.

Teflon® ist ein eingetragenes Warenzeichen der Firma E. I. du Pont de Nemours.

## Unsere Services

Bei uns erhalten Sie nebst den passenden Produkten auch Unterstützung in allen anderen Bereichen rund um Ihre Schlauchleitung:

- **Fachmännische Beratung** bei technischen Herausforderungen
- **Engineering-Leistungen** für schnelle und effiziente Kunden- und Marktösungen
- **Kundenschulungen**
- **Situative Auslegung** der Materialien
- **Beschriftung der Schlauchleitungen** und Erstellung der notwendigen **Prüfzertifikate**
- **Professionelle Prüfung** von Schläuchen: Industrieschläuche von 6 bis 100 mm bis 140 bar
- **Komplette Montage** von Schlauchsystemen

## Goodall® Nutralon



Die Produktfamilie Goodall® Nutralon deckt einen grossen Bereich der Schläuche für die Lebensmittelindustrie ab und erfüllt die Normen der EC 1935/2004 – 10/2011/EU, der FDA, des BfR, des USDA und die 3-A-Standards. Diese **sehr flexiblen Saug- und Druckschläuche** eignen sich für Anlagen in den Bereichen **Milchprodukte, tierische Fette, Pflanzenöle oder Fruchtsäfte** und sind

dank der glatten Innenwand **leicht zu reinigen**. Die Nutralon-Schläuche werden über ihre gesamte Länge mit Chargennummern versehen, um die **Rückverfolgbarkeit jederzeit zu garantieren**. Wir liefern Ihnen die Schlauchleitung mit hygienisch aufgespressten lebensmitteltauglichen Edelstahlkupplungen.

## Goodall® Brewery EPDM



Der Goodall® Brewery EPDM eignet sich speziell zum Einbau in Maschinen für die Produktion von **Bier, Erfrischungsgetränken, Wein und Getränken mit hohem Alkoholgehalt**. Dieser **flexible Druckschlauch** verfügt über eine absolut glatte Seele und ist

**geruchs- sowie geschmacksneutral**. Der Goodall® Brewery EPDM erfüllt die Normen der FDA, des BfR, der REACH, der EC 1935/2004, die Normen DM 21/03/1973 und CE 1935/2004 sowie die 3-A-Standards.

## ECON®-Industriearmaturen



Unsere für den Maschinenbau in der Lebensmittelindustrie ausgewählten Industriearmaturen von ECON® gewährleisten einen optimalen Regelkreis für Anwendungen und Prozesse. Wir führen ein grosses Sortiment an Armaturesystemen, um geprüfte, einbaufertige Schlauchleitungen innerhalb kurzer Zeit

bereitstellen zu können. Die **Pressarmaturen aus Edelstahl** garantieren eine **saubere und nahezu tottraumfreie Einbindung** der Lebensmittelschläuche. Die Komponenten entsprechen den aktuellen Richtlinien der Maschinenindustrie und des Anlagenbaus.

**Fflexion™**



**econ®**

**Goodall®**

# Kundenspezifische Entwicklung von Aggregaten und Schmiersystemen

In der Zentralschmierung verfügen wir über mehr als 40 Jahre Erfahrung und diese fließt in die Umsetzung jedes Kundenprojekts ein. Mit dem durchgängigen Portfolio über alle drei Hauptschmiersysteme können wir Ihre Anforderungen mit einer Marke abdecken.

## Wir bieten Ihnen:

- **Beratung vor Ort**
- **Berechnung und Auslegung**
- **Bau von kundenspezifischen Prototypen**
- **2D- oder 3D-Modelle aller Bauteile**, um eine effizientere Konstruktion der Maschine zu ermöglichen
- **Konstruktion von Baugruppen** für reduzierte Montagezeit der Komponenten
- **Funktionalitätsprüfung aller Aggregate** vor der Auslieferung mit dem eigenen Prüfstand
- **Installation der Systeme** direkt bei Ihnen
- **Programmieren der Steuerung**

### Partnerschaft mit SKF und Lincoln

SKF und Lincoln bieten das weltweit umfassendste hochwertige Portfolio an innovativen Schmierungslösungen. Seit 1979 sind wir der Partner von SKF und Lincoln für die Schweiz und beweisen unsere Kompetenz mit einem bedeutenden Marktanteil im Bereich der Zentralschmierungen.

### Sektional-Schmiersysteme für die Lebensmittelindustrie

Speziell für den Maschinenbau in der Lebensmittelindustrie bieten wir Ihnen **Sektional-Schmiersysteme für Öl, Fließfett und Fett**. Unsere Experten der Zentralschmierung halten praxiserprobte Lösungen für Sie bereit und erklären die Schmiersysteme sowie die Funktionen der Einzelkomponenten im Detail. Zudem beraten wir Sie zur:

- Auswahl der **optimalen Schmieranlage**
- **Platzierung der Einzelkomponenten** in der Maschine
- **Genauen Dosierung** im richtigen Intervall
- **Überwachung** der Schmierzyklen
- **Richtigen Filtrierung** des Mediums



### Antriebstechnik, Automation und Fördertechnik

In der Antriebstechnik sind Komponenten verbaut, die oft unter grosser Belastung in unterschiedlichen Bereichen eingesetzt werden. Verschmutzung, Bereiche mit schwankenden Temperaturen und stetiger Lastwechsel können den Antrieb negativ beeinflussen. Um einen optimalen Antrieb zu gewährleisten, **gehen wir bereits bei der Konstruktion auf die verschiedenen Herausforderungen ein** und empfehlen Ihnen das passende Produkt.

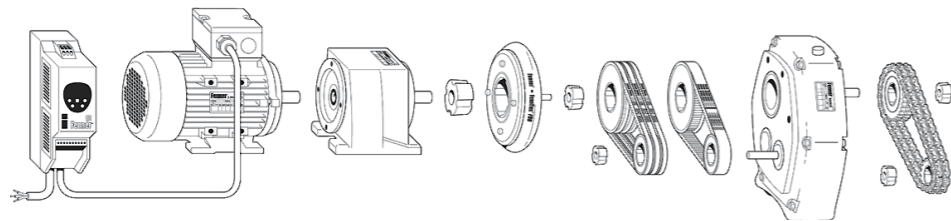
Speziell für den Maschinenbau in der Lebensmittelindustrie verfügen wir über ein umfangreiches Angebot. Die Antriebselemente sind **nach den aktuellen Normen ausgelegt** und hergestellt. Damit reduzieren Sie Ihre Betriebskosten und erfüllen die geforderten Energie-richtlinien. Wir unterstützen Sie bei der Berechnung und dem **Nachweis zur Energieeinsparung**, was Ihnen einen weiteren Wettbewerbsvorteil verschafft.

### Condition Monitoring – Kosten sparen mit intelligenter Wartung

Wir sind Ihr Wartungsspezialist für vorausschauende und auf Ihre Maschinen abgestimmte Überwachungsmaßnahmen. Mit unseren abgeleiteten Handlungsempfehlungen reduzieren Sie die Gesamtbetriebskosten, stellen die Einhaltung der gesetzlichen Anforderungen sicher und erhöhen die Betriebssicherheit.

### Alle Elemente für Ihren Antriebsstrang

Mit den hochwertigen Komponenten unserer Eigen- und Partnermarken erhalten Sie bei uns ein umfassendes Leistungsangebot mit allen Elementen für Ihren Antriebsstrang:



#### Elektromechanische Antriebstechnik

- Drehstrommotoren
- Frequenzumrichter
- Getriebemotoren
- Getriebe verschiedener Bauformen
- Servoantriebe
- Pumpen
- Komponenten und Systeme zur Zustandsüberwachung

#### Mechanische Antriebstechnik

- Wälzlager (Kugel-, Rollenlager etc.)
- Keil- und Zahnriemen
- Keil- und Zahnriemenscheiben
- Endlosflachbänder
- Antriebs- und Transportketten
- Spannelemente
- Kupplungen
- Gasfedern



## Pneumatik von Festo

Als offizieller Vertriebspartner bieten wir Ihnen das gesamte Pneumatiksortiment von Festo. Ventile, Schläuche oder Komponenten für die Luftversorgung sind optimal aufeinander abgestimmt. Bei Ihren Projekten **werden Sie von unseren Kundenbetreuern individuell unterstützt**.

FESTO

Official Partner



#### Ventile

Die Ventile von Festo sind kompakt, kleinstbauend, robust und durchflussstark. Dadurch sind sie optimal einsetzbar im Maschinenbau der Lebensmittelindustrie.

#### Luftversorgung

Um eine zuverlässige Aufbereitung der Druckluft zu garantieren, sind die Produkte von Festo für die Luftversorgung passend zusammengestellt.

#### Verbindungselemente und Schläuche

Verbindungselemente und Schläuche von Festo sind langlebig, einfach zu installieren und garantieren sichere Verbindungen.



# Schmierstoffe für einen reibunglosen Betrieb

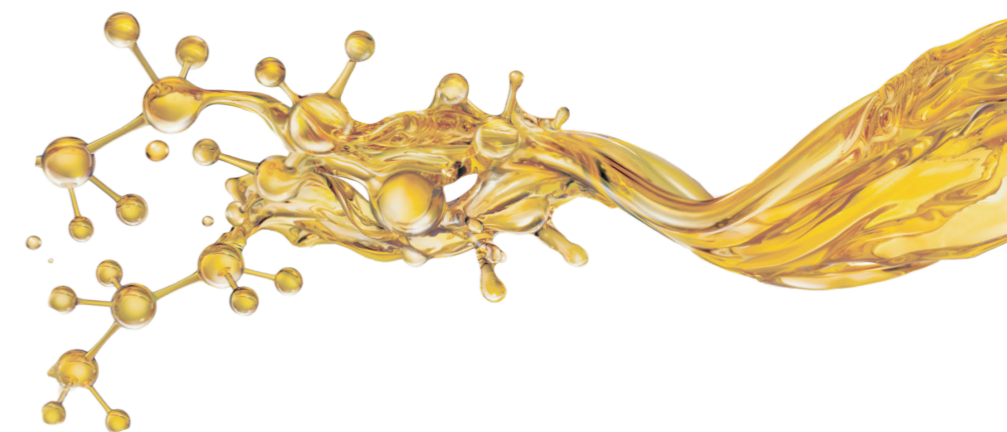


Für alle Bereiche der Lebensmitteltechnik führen wir **hochwertige Produkte von namhaften Herstellern** im Sortiment. Die Firmen Bechem und OKS sind unsere zuverlässigen Partner, wenn es um Schmierstoffe für den Maschinenbau in der Lebensmittelindustrie geht. Unser Portfolio beinhaltet Öle, Fette, Reinigungsmittel, Pasten und diverse Hilfsmittel.

## Synthetische Hochleistungsschmierstoffe für die Lebensmittelindustrie

**Berulub H1-Öle von Bechem** sind lebensmittelrechtlich unbedenkliche, geruchs- und geschmacksneutrale **Hochleistungsöle für hohe Schmieranforderungen**. Sie eignen sich für die Schmierung von Fabrikations-, Transfer-, Abfüll- und Verpackungsmaschinen – für die Hydrauliksysteme, Getriebe, Gebläse sowie Transport- und Antriebsketten. Die spezielle Formulierung gewährleistet **hohen Verschleisschutz, hohes Lasttragevermögen** und **wirkungsvollen Korrosionsschutz**.

**Berulub** sind **Hochleistungsschmierfette von Bechem** mit einem **sehr breiten Temperatureinsatzbereich**. Die Fette können für die Schmierung von Wälz- und Gleitlagern, Kurvenscheiben, Führungen, Laufrollen sowie allgemein für die Versorgung fettgeschmierter Maschinenelemente verwendet werden. Sie überzeugen durch das **hohe Lasttragevermögen** und den **sehr hohen Korrosionsschutz**. Zudem reduzieren sie die Sortenvielfalt im Instandhaltungsbereich.





## Schmierstoffe und Reiniger

Sie finden bei uns Schmierstoffe sowohl für den direkten Produktionsbereich als auch für Bereiche mit geringeren Anforderungen. Zahlreiche dieser Produkte sind NSF-zugelassen sowie halal- und koscherzertifiziert.

Schmierstofftyp		Produkt	Zertifizierung	
<b>Öle</b>	Hydrauliköl	Berusynth 15-100 H1	NSF-H1, halal- und koscherzertifiziert	
	Getriebeöl	Berusynth 150-1000 H1 Berusynth PG 460	NSF-H1, halal- und koscherzertifiziert NSF-H1	
	Hochtemperatur-Silikonöl	Beruil SM 350	NSF-H1, halal- und koscherzertifiziert	
	Haftschmierstoff mit PTFE	OKS 3750 OKS 3751	NSF-H1 NSF-H1	
	Zuckerlöseöl	OKS 3790	NSF-H1	
	Formtrennöl	Bechem Paraffinum Subliquidum	NSF-H1, -H3 und -3H, halal- und koscherzertifiziert	
<b>Pasten</b>	Montagepaste	Berulub 932 Antiseize	NSF-H1	
<b>Sprays</b>	Tiefemperaturöl	OKS 3710	NSF-H1	
	Schmier- und Rostlöser	Berulub GD 50 H1 Spray	NSF-H1, halalzertifiziert	
	Schmieröl	Berusynth H1 Spray	NSF-H1	
	Silikon	Beruil P140 Spray	NSF-H1	
	Hochtemperatur-Kettenöl	Berusynth CB 180 H1 Spray	NSF-H1, halal- und koscherzertifiziert	
<b>Wärmeträgerflüssigkeit</b>	Wasserlöslich	Arteco Zitrec FC	NSF-H1	
<b>Fette</b>	NSF-H1	Berulub FA 46 2	NSF-H1	
	Fliessfett	Berulub FB 34 00	NSF-H1	
	Hochdruckschmierfett	Berulub FB 34 1	NSF-H1	
	Fliessfett	Berulub FB 34 00	NSF-H1	
	Universalfett	Berulub FG-H 2 EP	NSF-H1, halal- und koscherzertifiziert	
	Tiefemperaturfett	Berulub FG-H 2 SL	NSF-H1, halal- und koscherzertifiziert	
	Hahnfett	Berulub Sihaf 2	NSF-H1, halal- und koscherzertifiziert	
	Hochdruckschmierfett	Berulub WP 402 H1	NSF-H1, halalzertifiziert	
	Hochtemperaturfett	Berutemp 500 T 2	NSF-H1, halal- und koscherzertifiziert	
	NSF-H2-Produkt	Berutox FH 28 KN	NSF-H2	
	Schmieröl	Berulub FG Berulub WP Berutemp Berutox	NSF-H1, halal- und koscherzertifiziert NSF-H1, halalzertifiziert NSF-H1, halal- und koscherzertifiziert NSF-H2	
	Kunststoff- und Elastomerschmierfett	OKS 468 OKS 469	NSF-H1 NSF-H1	
	Hochleistungsfett Mehrzweckfett	OKS 475 OKS 476	NSF-H2 NSF-H1	
	<b>Reiniger und Wartungsprodukte</b>	Kaltreiniger	Beruclean	NSF-H1, halal- und koscherzertifiziert

## Unsere Services

Bei uns erhalten Sie ergänzende Services und das Know-how, um Ihre tägliche Arbeit rund um die Schmierstoffe zu vereinfachen:

### LubeAnalyst

Dieser Service dient der **Zustandsüberwachung** der Ölfüllung und der Maschine. Damit erhöhen Sie die Zuverlässigkeit Ihrer Anlagen, denn durch die frühzeitige Identifizierung potenzieller Störungen trägt LubeAnalyst dazu bei, **Maschinendefekte zu vermeiden**. Für die unterschiedlichen Anwendungen gibt es entsprechende Tests.

### LubePlanner

Dies ist ein **onlinebasiertes Schmierplanprogramm**, das Sie dabei unterstützt, die Vielzahl an Schmierplänen der verschiedenen Schmierstofflieferanten zu vereinheitlichen und zu standardisieren. Mit dem LubePlanner identifizieren Sie Schmierstellen schnell und eindeutig und können so den **korrekten Schmierstoff zum richtigen Zeitpunkt applizieren**.

### LubeCoach

Wir bieten eine **Vielzahl von Schulungen an, um Ihre Mitarbeitenden in ihren Aufgaben zu unterstützen**. Diese Trainings beinhalten die Grundlagen der Tribologie, kundenspezifische Produktschulungen, die Vorstellung von LubeAnalyst und die Schmierplanerstellung.

### LubeReclaim

Ob Altöl, Fette, Emulsionen, Frostschutzmittel, Bremsflüssigkeit oder Leergebinde: **Wir entsorgen alles fachgerecht und effizient**. Unser Partner, die Altola AG in Olten, nimmt Ihren Auftrag gerne entgegen. Die Abholung erfolgt innerhalb von fünf Tagen. Optimieren Sie damit Ihren Lagerplatz und nutzen Sie die Dienstleistung einer einfachen Entsorgung.

Weitere Services finden Sie unter [maagtechnic.ch/schmierstoffservices](http://maagtechnic.ch/schmierstoffservices)



# Arbeitsschutz für die optimale Sicherheit Ihrer Mitarbeitenden



Als spezialisierter Industriedienstleister bieten wir Ihnen auch den kompletten Arbeitsschutz für den Herstellungs- und Montageprozess Ihrer Maschinen. **Der Arbeitsschutz ist ein wichtiger Faktor, der zur Sicherheit Ihrer Mitarbeitenden und zur Vermeidung von Unfällen beiträgt.**

Mit unserem Sortiment an persönlicher Schutzausrüstung (PSA) beraten wir Sie umfassend und bieten auf Ihre Anforderungen zugeschnittene Lösungen an:

- Fussvermessungen vor Ort
- Handschuhpläne
- Betriebsbegehungen zur Gefährdungsermittlung
- Analyse des Gefahrstoffhandlings
- Hautschutzpläne
- Angepasster Gehörschutz
- Korrigierter Augenschutz





## Zwei ausgewählte Produkte

### Handschuh Ansell HyFlex® 11-840



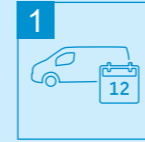
Präzision für die Herstellung und Montage Ihrer Maschinen in der Lebensmittelindustrie: Dieser Handschuh zeichnet sich durch seine **aussergewöhnliche Robustheit, die herausragende Passform und den hohen Tragekomfort** aus. Er ist ideal einsetzbar für die Montage von kleineren und mittelgrossen Komponenten, die Bestückung von Produktionsstrassen oder das Ver- und Entschrauben. Die raue 1,1-mm-Fortix™-Nitrilschaum-Beschichtung bietet einen **bis zu drei Mal grösseren Schutz vor Schürfwunden** als andere leichte Handschuhe mit Beschichtung.

### Sicherheits-Halbschuh VD PRO 3500 BOA S2 SRC



Komfortable Sicherheit für Höchstleistungen: Bei Herstellungs- und Montageprozessen stehen oder bewegen sich Ihre Mitarbeitenden häufig, weshalb **Leichtigkeit, Tragekomfort und Sicherheit** bei einem Schuh essenziell sind. Die sportlichen VARIO Dynamics®Pro-Modelle der Schutzklasse S2 sind aus hochatmungsaktiven Mikrofasermaterialien gefertigt und mit Echtleder-Brandsohle sowie Aluminium-Zehenschutzkappe versehen. Die durchgängige, austauschbare Komfort-Fussbetteneinlage ERGO-SOFT ESD bietet **zusätzliche Dämpfung** und exzellente Feuchtigkeitsaufnahme.

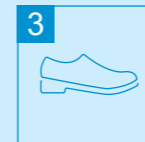
**Wir führen viele weitere Produkte von globalen Marken in unserem Sortiment. Diese können Sie rasch und unkompliziert über unseren Online-Shop bestellen.**



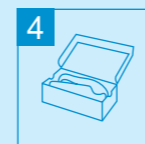
Bus auf gewünschtes Datum bestellen



Fachkundige Beratung und Fussvermessung vor Ort



Anprobe der verschiedenen Modelle



Schuhe auswählen und gleich mitnehmen



Eine Rechnung, keine Retouren

# Arbeitssicherheit von Kopf bis Fuss

Wir bringen die persönliche Schutzausrüstung direkt zu Ihnen. Ihre Mitarbeitenden beraten wir vor Ort und rüsten sie gleich mit den passenden Produkten aus.

- Schuhe anprobieren und gleich mitnehmen
- Zufriedene Mitarbeitende
- Weniger Arbeitsausfälle
- Keine Retouren und Lieferkosten, eine Rechnung
- Schnell und effizient dank professioneller Beratung
- Keine Aufwände bei der Beschaffung




Jetzt für Ihr Unternehmen anfordern:  
[maagtechnic.ch/psa-bus](http://maagtechnic.ch/psa-bus), +41 (0)44 824 92 76



# Maagtechnic in Zahlen

Zahlen sind mehr als nur Ziffern. Sie stehen für die Herkunft, das Versprechen und die Zukunft.

Seit mehr als 115 Jahren stehen unsere Mitarbeitenden im Zentrum – sie bürgen für Innovation sowie Konstanz und pflegen langjährige Kundenbeziehungen. Aus dem ehemaligen Familienunternehmen ist ein spezialisierter Industriedienstleister geworden. Nicht nur national, sondern – als Teil der ERIKS-Gruppe – auch international gehören wir zu den Marktführern.

Mitarbeitende in der Schweiz  = 10

# 210



- 55 Produktspezialist\*innen
- 10 Aussendienstmitarbeitende
- 30 Innendienstmitarbeitende
- 20 Lernende

SEIT **2014**  
**ERIKS**

SPEZIALZULASSUNGEN  
UND KONFORMITÄTEN  
§§§§§§§§§§§§§§§§  
§§§§§§§§§§

# > 20

Spezialzulassungen und Konformitäten für die Lebensmittel- und Pharmaindustrie sowie Wasser- und Gasversorgung

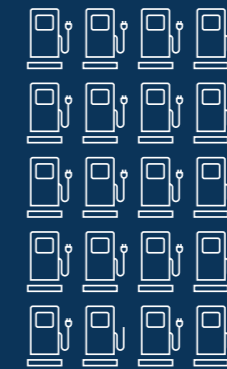
# ENGINEERING



ENTWICKLUNG    PROTOTYPEN    NULLSERIEN    OPTIMIERUNG    QUALITÄTSSICHERUNG

# > 20

LADESTATIONEN  
FÜR E-AUTOS



## SPEZIALISIERTER INDUSTRIEDIENSTLEISTER

# 700'000



Anzahl Produkte  = 100'000

KONFEKTIONIERUNG  
**HERSTELLUNG**  
**MONTAGE**

## Let's make industry work better

ABFALLTRENNUNG UND  
MATERIALRECYCLING IN

# 16

KATEGORIEN



# > 115



# JAHRE ERFAHRUNG

- 1905 Gründungsjahr ■ 1915 Erster gedruckter Gummi-Maag-Katalog
- 1944 Eröffnung erste Gummi-Maag-Filiale in St.Gallen ■ 1949 Neuer Inhaber; Verkauf der Gummi-Maag AG an die Dätwyler-Gruppe ■ 1950 Wandel vom Anbieter für Privatpersonen zum Industrielieferanten ■ 1970 Gummi-Maag expandiert in die Westschweiz ■ 1975 Umzug an den heutigen Standort in Dübendorf ■ 1982 Gummi-Maag druckt als erster technischer Händler einen Gesamtkatalog mit Preisen ■ 1983 Aus Gummi-Maag wird die Maag Technic AG ■ 1998 Maag Technic expandiert nach Deutschland und übernimmt die Föhnlechnik in Göppingen ■ 2000 Maag Technic betreibt einen eigenen E-Shop; 50'000 Artikel können online bestellt werden ■ 2004 Spatenstich für das neue Logistikzentrum in Dübendorf ■ 2005 Maagtechnic feiert ihr 100-Jahr-Jubiläum ■ 2007 Maagtechnic expandiert nach Frankreich und übernimmt die Revol-Gruppe ■ 2015 Optimierung der Firmenstruktur und Erweiterung des Sortiments ■ 2016 Der neue Online-Shop ist live ■ 2018 Seit 10 Jahren ist Maagtechnic exklusiver Vertriebspartner von Shell ■ 2019 Maagtechnic wird offizieller Vertriebspartner von Festo ■ 2021 Lancierung innovativer Eigenmarke blueline für die Lebensmittelindustrie ■ 2022 Eröffnung Center of Expertise, Beschaffung neuer Cutter für Kunststoff und Gummi





**Dübendorf**

Sonnentalstrasse 8  
8600 Dübendorf  
T +41 (0)848 111 333  
verkauf-ch@maagtechnic.com

Folgen Sie uns auf



[maagtechnic.ch](https://www.maagtechnic.ch)  
[shop.maagtechnic.ch](https://shop.maagtechnic.ch)

**Crissier**

Chemin de Mongevon 23  
1023 Crissier  
T +41 (0)848 111 666  
vente-ch@maagtechnic.com

**Let's make industry work better**